



1



2



3



4



5

1. Сорочка дитяча з с. Святизів. 30-ті роки XX ст.

Пошита з домотканого лляного полотна, уставкова. Збрана навколо горловини. Комір великий виложистий, прямокутної форми. Прямі рукави дрібнорясовані в широкі прямокутні манжети «дуди». Пазушний розріз глибокий, закладається та застібається гудзиками.

Шви: хрестик, стебнівка, зубцювання петлевим швом, з'єднувальний (змережування)

2. Комір.

Шви: хрестик, стебнівка, обкидний

3. Уставка і рукав із з'єднувальним швом (змережування)

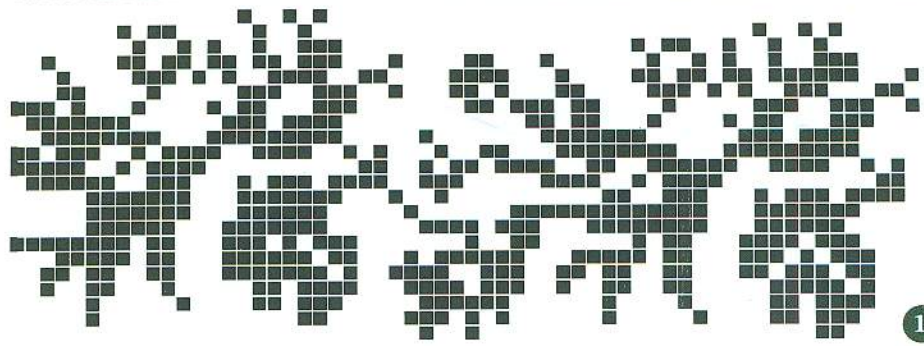
Шви: хрестик, стебнівка

4. Фрагмент вишивки рукава

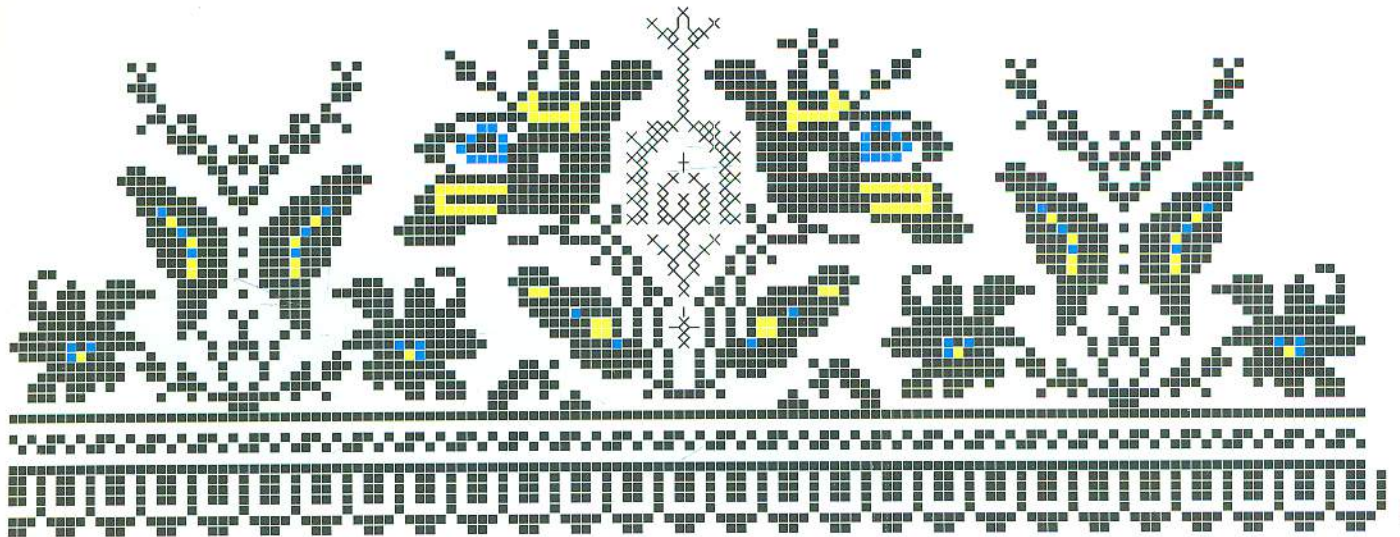
Шов: хрестик

5. Манжет рукава

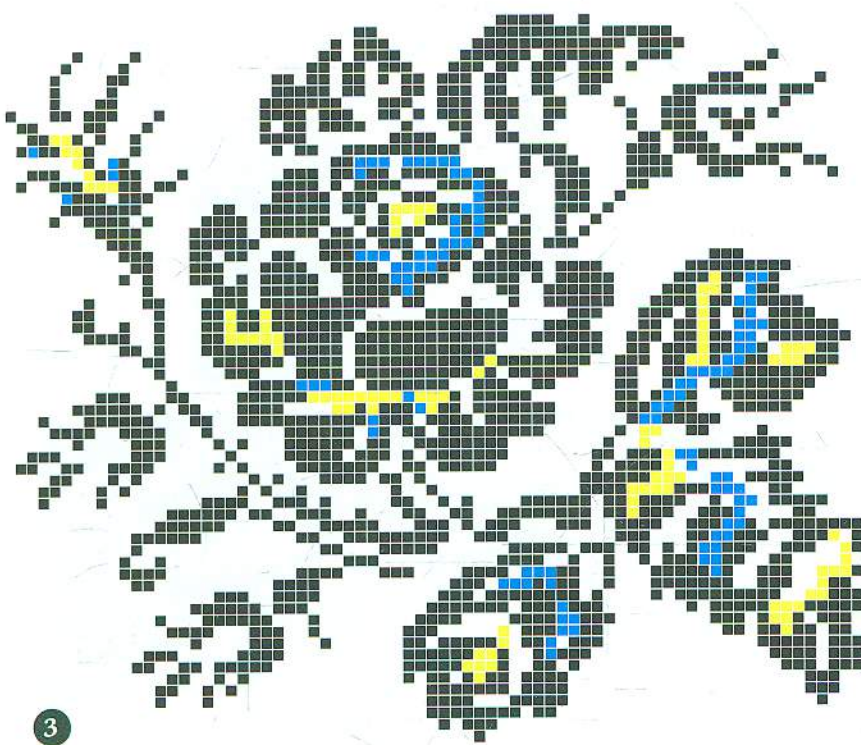
Шви: хрестик і обкидний



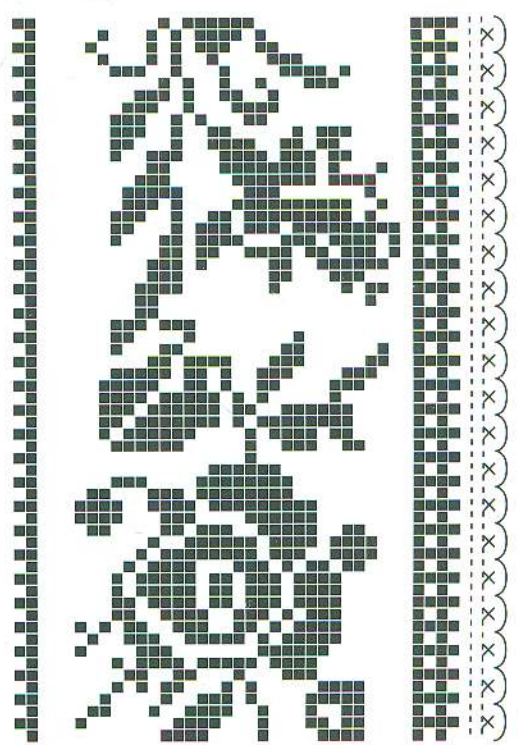
1



2



3



4



5



1. Фрагмент коміра
2. Уставка орнамент
3. Орнамент на рукаві під уставкою
4. Орнамент на рукаві над манжетом
5. Фрагмент манжета рукава