

Натисніть тут, щоб

КУПИТИ КНИГУ НА САЙТІ

або

замовляйте по телефону:

(0352) 28-74-89, 51-11-41

(067) 350-18-70

(066) 727-17-62

С.Г. Середенко

Біологія

Робочий зошит

7 клас

*Схвалено для використання у загальноосвітніх навчальних закладах
комісією з біології, екології та природознавства
Науково-методичної ради з питань освіти
Міністерства освіти і науки України*



ТЕРНОПІЛЬ
НАВЧАЛЬНА КНИГА – БОГДАН

ББК 74.262.85
С32

Рецензенти:

учитель вищої категорії НВК: СЗШ І–ІІІ ст.-ліцею м. Гайсин
Н.М. Серова
кандидат біологічних наук, доцент Уманського педагогічного університету
ім. П. Тичини
В.М. Голуб

*Схвалено для використання у загальноосвітніх навчальних закладах
комісією з біології, екології та природознавства
Науково-методичної ради з питань освіти
Міністерства освіти і науки України
(лист від 12.10.2016 р. №2.1/12-Г-751)*

Середенко С.Г.
С32 Біологія : робочий зошит : 7 клас. / С.Г. Середенко. — Тернопіль:
Навчальна книга – Богдан, 2017. — 96 с.
ISBN 978-966-10-4377-9

Робочий зошит укладено відповідно до чинної навчальної програми з біології для загальноосвітньої школи та вимог Міністерства освіти і науки України щодо критеріїв оцінювання навчальних досягнень учнів. Його призначення — залучити учнів до активного самостійного навчання під час складання порівняльних таблиць, узагальнення вивченого матеріалу, виконання лабораторних та практичних робіт.

Кількість обов'язкових для виконання завдань визначає учитель.

Для учнів загальноосвітніх навчальних закладів, учителів і методистів.

ББК 74.262.85

*Охороняється законом про авторське право.
Жодна частина цього видання не може бути використана чи відтворена
в будь-якому вигляді без дозволу автора чи видавництва.*

ISBN 978-966-10-4377-9

© Навчальна книга – Богдан, 2017

СЛОВО ДО УЧНІВ

Перед вами зошит, що вивільнить ваш час від механічної роботи та допоможе краще засвоїти матеріал з біології тварин.

Цим зошитом ви будете користуватися під час виконання завдань як під керівництвом учителя, так і самостійно. Кількість обов'язкових для виконання завдань визначає учитель. Завдання, позначені однією (*) чи двома (**) зірочками — підвищеної складності, що потребують опрацювання додаткової літератури.

Незаповнені сторінки (Для нотаток) призначені для запису додаткової інформації, роботи з додатковими джерелами.

Працюючи з зошитом, дотримуйтеся певних правил:

- відповідаючи на запитання, спочатку виконайте його на чернетці і, визначивши розмір запису, перенесіть до зошита.
- відповіді на поставлені запитання записуйте у відведених для цього місцях акуратно ручкою.
- малюнки виконуйте олівцем, підписуйте ручкою.
- заповнюйте, де потрібно, таблиці.
- приступаючи до виконання лабораторних досліджень та практичних робіт, спочатку уважно прочитайте завдання, з'ясуйте, що потрібно зробити, і лише після цього виконуйте.

Виконуючи практичні роботи та лабораторні дослідження, дотримуйтесь правил безпеки життєдіяльності!

ВСТУП

❓ Запитання і завдання

1. Що вивчає наука зоологія?

2. Які ознаки властиві усім живим організмам?

3. Оформіть таблицю 1.

Таблиця 1

Середовища існування тварин

Середовища існування	Приклади тварин
Водне	
Ґрунтове	
Наземно-повітряне	
Живі організми	

** На прикладі однієї з перелічених у таблиці тварин вкажіть, які вона має пристосування до умов середовища, в якому мешкає _____

4. Дайте визначення понять:

живлення _____

автотрофи _____

гетеротрофи _____

сапрофаги (мертвоїди) _____

5. Наведіть приклади тварин, яких називають:

хижачами _____ ;

рослиноїдними _____ ;

всєїдними _____ .

6. Дайте визначення поняття *клітина*.

7. **Доведіть або спростуйте твердження «Клітини тварин відрізняються від клітин рослин» _____

8. Дайте визначення поняття *тканина*.

9. Оформіть таблицю 2.

Таблиця 2

Тканини тварин

Тип тканини	Функції
Епітеліальна	
М'язова	
Сполучна	Є основою багатьох органів, з неї складаються кістки, хрящі, кров.
Нервова	

10. **Поміркуйте! Які тканини рослин виконують функції, що подібні до функцій таких тваринних тканин:

сполучна кісткова _____ ;
епітеліальна _____ .

11. Дайте визначення понять:

орган _____

система органів _____

12. *Упорядкуйте таблицю 3: у другу графу впишіть назви органів, які належать до відповідних систем.

Системи органів тварин та їхні функції

Система органів	Органи	Функції
Опорно-рухова		Опора та захист внутрішніх органів, рух тіла
Травна		Перетравлення їжі та поглинання поживних речовин
Дихальна		Газообмін
Кровоносна		Транспорт речовин
Видільна		Виведення шкідливих речовин з організму
Нервова		Регуляція функцій організму
Статева		Розмноження
Система органів чуття		Сприйняття подразнень

(сім'яники та яєчники; зябра та легені; кістки та м'язи; нирки й сечовивідні шляхи; серце та кровоносні судини; головний та спинний мозок, нерви; травні залози та травний канал; органи зору, нюху, смаку, слуху, дотику, рівноваги).

13. Оформіть таблицю 4.

Таблиця 4

Особливості будови та життєдіяльності тварин у порівнянні з рослинами та грибами

Ознаки	Тварини	Рослини	Гриби
Спосіб живлення			Гетеротрофи
Пересування у просторі			Відсутнє активне переміщення
Ріст організму			
Речовини, що запасуються			
Наявність твердої клітинної оболонки			Є
Наявність пластид			
Наявність вакуоль із клітинним соком			
Наявність систем органів		Надземні Підземні	Немає

РІЗНОМАНІТНІСТЬ ТВАРИН ПОНЯТТЯ ПРО КЛАСИФІКАЦІЮ ТВАРИН

❓ Запитання і завдання

1. Що вивчає систематика тварин?

2. Закінчіть речення.

Систематичні одиниці класифікації живого запропонував _____.
Основною одиницею і в ботаніці, і в зоології є _____. Кожен вид позначають назвою, яка складається із двох слів (бінарна номенклатура) латинською мовою. Що означає перше слово назви виду? _____

3. Дайте визначення поняття *вид*.

*Поясніть, що називають *ареалом виду*. _____

4. *З курсу ботаніки пригадайте та запишіть систематичні одиниці рослин. Порівняйте із системою класифікації тварин. Визначте місце в систематиці органічного світу Гороху посівного та Собаки свійського, заповнивши таблицю 5

Таблиця 5

Основні систематичні одиниці рослин і тварин

Рослини	Тварини
Царство —	Царство —
	Тип — Хордові
	Клас —
Порядок — Бобоцвіті	Ряд —
	Родина — Вовчі
	Рід —
Вид — Горох посівний	Вид — Собака свійський

ТИП КИШКОВОПОРОЖНИННІ

❓ Запитання і завдання

1. Дайте відповідь на запитання:

а) Які шари тіла утворюють клітини у кишкотоворожнинних?

б) Який тип симетрії характерний для кишкотоворожнинних?

в) Який спосіб живлення властивий представникам типу?

г) Що таке мезогля?

2. *Якими цифрами на малюнку 1 (поздовжній розріз гідри) позначено:

зовнішній шар (ектодерма) __

внутрішній шар (ентодерма) __

щупальця __

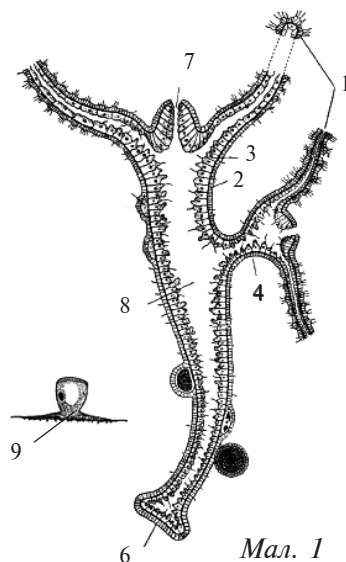
підшва __

ротевий отвір __

молода гідра, що відбруньковується __

кишкова порожнина __

шкірно-м'язова клітина __



Мал. 1

3. Вкажіть назву клітин кишкотоворожнинних, які дають початок усім іншим типам клітин _____

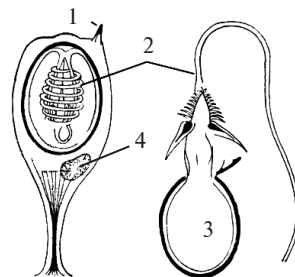
4. Вкажіть, якими цифрами на малюнку 2 позначено складові жалкої клітини (зліва на малюнку клітина готова до «пострілу», справа — така, що викинула нитку з отрутою):

чутлива волосина __

жалка капсула __

жалка нитка __

ядро __



Мал. 2

5. Заповніть таблицю 6.

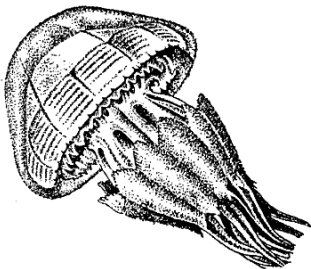
Таблиця 6

Розмноження гідри

Спосіб розмноження	Умови розмноження	Особливості розмноження
Статевий		
Нестатевий		

6. Дайте визначення поняття *регенерація*. _____

7. **Доведіть або спростуйте твердження: «Зображені на малюнку 3 організми відносять до типу Кишководорожнинні».



Мал. 3