



**2,5 млн – 10,3 тис. р. тому** Кам'яна доба (палеоліт).

**2,5 млн – 150 тис. р. тому** Нижній палеоліт. Час архантропів (піткантропи на о. Ява, гайдельберзькі люди в Європі).

**1,5 млн – 150 тис. р. тому** Ашельська культура в Європі; користування вогнем, виготовлення кам'яних знарядь за допомогою техніки відщепів.

**900–800 тис. р. тому** Поява пралюдей на теренах України (стоянка Королево на Закарпатті).

**670–620 тис. р. тому** Донське зледеніння.

**500–400 тис. р. тому** Міцельське (окське) зледеніння.

**250–170 тис. р. тому** Ріське (дніпровське) зледеніння.

**180 тис. р. тому** Максимальне поширення льодовика теренами України.

**170–125 тис. р. тому** Московське зледеніння.

**150–35 тис. р. тому** Середній палеоліт. Час палеоантропів (неандертальці). Мустьєрська культура; подальший розвиток крем'яної індустрії – скребла, гостроконесники; поява штучних жител, одягу зі шкіри.

**80–60 тис. р. тому** Вік знахідки кістяка першої людини на території України (неандерталець із печери Куйк-Коба).

**70–55 тис. р. тому** Перша стадія вюрмського (валдайського) зледеніння.

**35–10,3 тис. р. тому** Верхній палеоліт.

**24–11 тис. р. тому** Остання стадія вюрмського (валдайського) зледеніння; кінець льодовикового періоду. Поява неоантропів (кроманьйонці).

**16–15 тис. р. тому** Вік знахідок мистецьких творів і музичних інструментів із кісток мамонта (Мезин).

**15–14 тис. р. тому** Вік жител з кісток мамонтів (Межиріч).

**13 тис. р. тому** Вік жител з кісток мамонтів (Добраничівка).

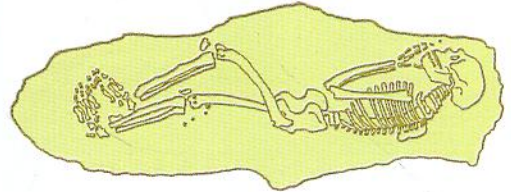
**13–10,3 тис. р. тому** Фінальний палеоліт; танення льодовика та зникнення прильодовикової фауни (мамонти, шерстисті носороги), домінування північних оленів. Осокорівська культура в Наддніпрянжі (мисливці на бізонів і коней), шан-кобійська культура в Криму, красноільська, а потім свідерська культури на Поліссі (мисливці на північних оленів).



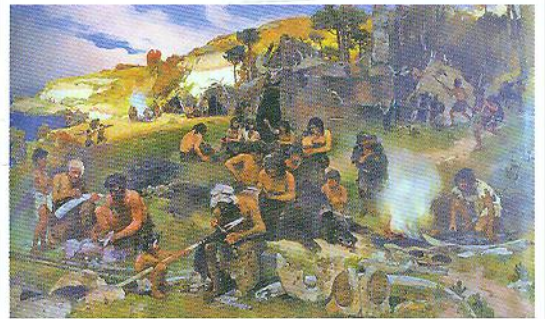
*Неандертальці. Картина З. Буріана*



*Знаряддя неандертальців*



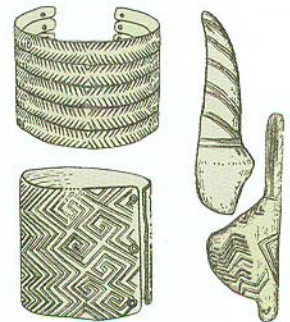
*Реконструкція неандертальського поховання. Печера Куйк-Коба*



*Кирилівська стоянка. Картина І. Ісакевича*



*Мезинська стоянка. Картина І. Ісакевича*



*Кістяні вироби. Мезин*