



Високі дерева виростають із насінинок, які проростають із землі. У нижньому ярусі лісу ростуть різноманітні рослини та гриби.



Мамонтове дерево росте у каліфорнійських лісах.



Восени листя деяких видів дерев змінює забарвлення.

- Сово, а що таке ліс?

Ліс – це місце, де росте багато-багато листяних і хвойних дерев. Восени листя на деревах змінює своє забарвлення, а потім опадає. Навесні з'являться молоді листочки. Ліс – це рідний дім для багатьох різноманітних тварин – великих і малих. Крім дерев у лісі ростуть кущі, квіти, трави...

Молоде покоління дерев і кущів називають **підростом**. У джунглях у цьому ярусі ростуть ліани, які обплітають дерева.



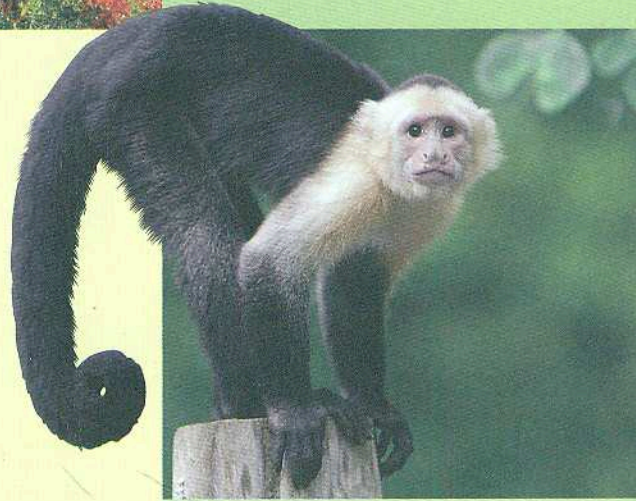


Крона -
це сукупність
гілок та листя
у верхній
частині дерева.

- Де ростуть ліси?

Ліси вкривають третину поверхні
нашої планети. Вони ростуть у:

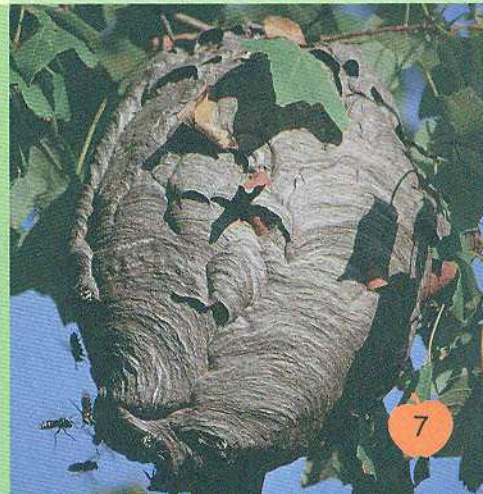
- 🌿 Африці
- 🌿 Азії
- 🌿 Австралії
- 🌿 Європі
- 🌿 Північній Америці
- 🌿 Південній Америці



Мавпа чорно-білий
капуцин живе
у південноамери-
канських лісах.



Оси будують на
деревах гнізда.



Хвойний ліс

- Ох, Вінні! Таке враження, ніби тут щодня Новий рік!
- Але... під цими ялинками немає подарунків!



Хто б міг подумати!



Плоди сосни – шишки, всередині яких дозрівають насінинки. Насінинки сосни мають прозорі крильця, завдяки яким їх легко переносить вітер. У деяких видів сосон маса шишки досягає 2 кілограмів.

Світ навколо тебе



Насіння сосни проростає із землі. Молоді деревця ростуть дуже швидко. Головне – щоб сонячне світло пробивалося через густі крони дерев.



Цікаво знати



Білочки та інші лісові тварини їдять насіння шишок. Із шишками білка справляється дуже спритно. За день звірятко обробляє 10–15 ялинових або понад 100 соснових шишок.





Хвойні ліси ростуть передусім на Півночі, де панують суворі зими.