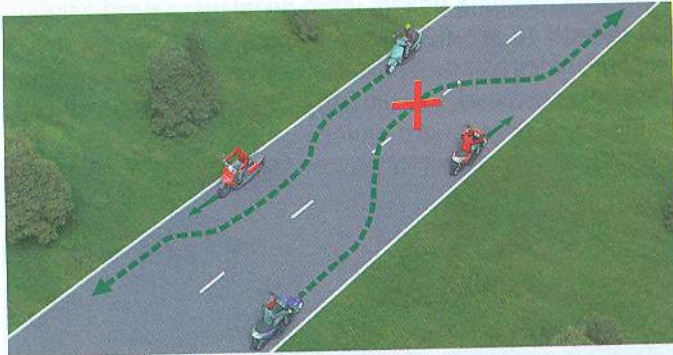
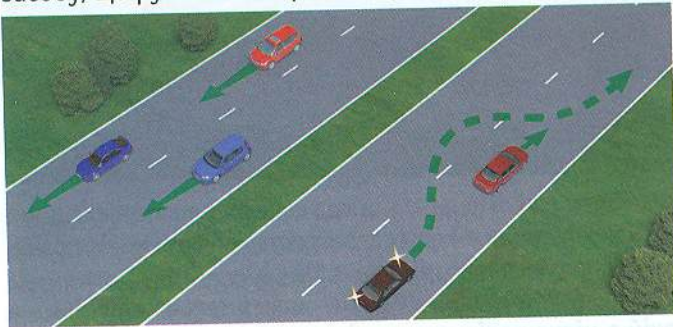


випередження – рух транспортного засобу із швидкістю, що перевищує швидкість попутного транспортного засобу, що рухається поряд по суміжній смузі;



власник транспортного засобу – фізична або юридична особа, яка володіє майновими правами на транспортний засіб, що підтверджується відповідними документами;

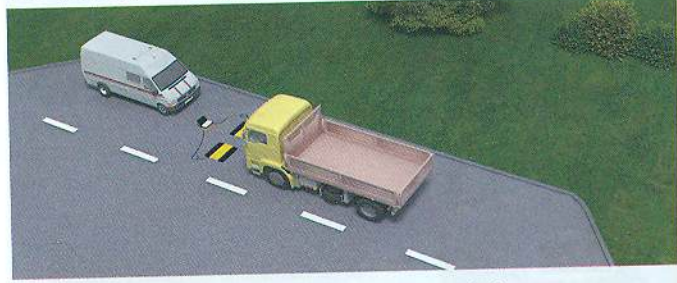


водій – особа, яка керує транспортним засобом і має посвідчення водія (посвідчення тракториста-машиніста, тимчасовий дозвіл на право керування транспортним засобом, тимчасовий талон на право керування транспортним засобом) відповідної категорії. Водієм також є особа, яка навчає керуванню транспортним засобом, перебуваючи безпосередньо в транспортному засобі;



габаритно-ваговий контроль – перевірка габаритних і вагових параметрів транспортного засобу (в тому чис-

лі механічного транспортного засобу), причепу і вантажу на предмет відповідності встановленим нормам щодо габаритів (ширина, висота від поверхні дороги, довжина транспортного засобу) та щодо навантаження (фактична маса, осьове навантаження), яка проводиться відповідно до встановленого порядку на стаціонарних або пересувних пунктах габаритно-вагового контролю;

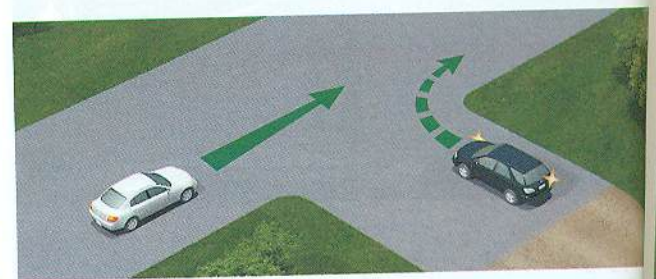


газон – ділянка однорідної території із дерновим покривом, який штучно створюється шляхом посіву і вирощування дерноутворювальних трав (переважно багаторічних злаків) або одернування;

гальмовий шлях – відстань, що проходить транспортний засіб під час екстреного гальмування з початку здійснення впливу на механізм керування гальмовою системою (педаля, рукоятку) до місця його зупинки;

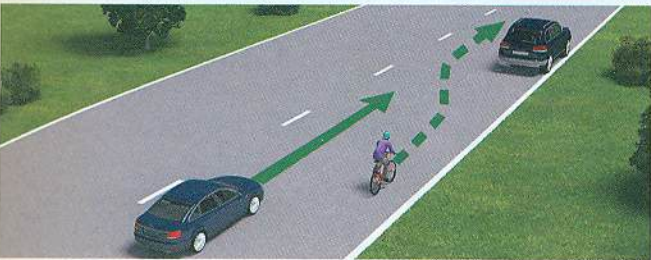
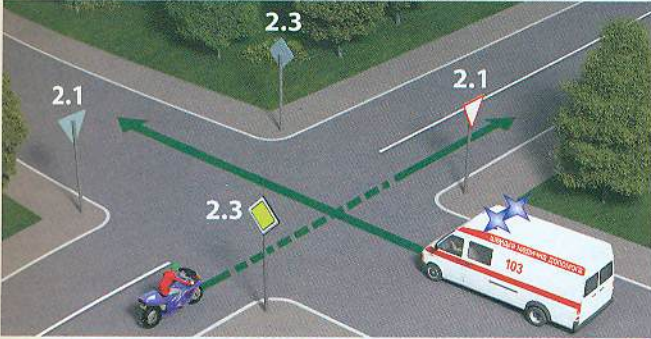
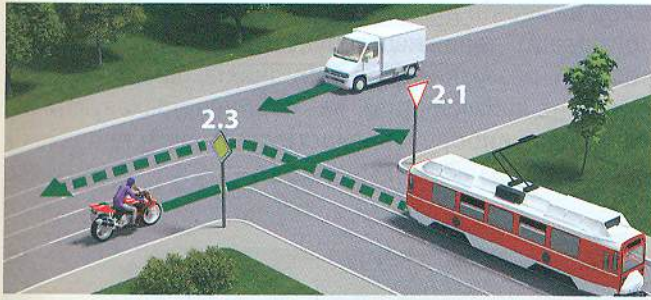


головна дорога – дорога з покриттям відносно ґрунтової або та, що позначається знаками 1.22, 1.23.1-1.23.4 і 2.3. Наявність на другорядній дорозі покриття безпосередньо перед перехрестям не прирівнює її за значенням до перехрещуваної;



дати дорогу – вимога до учасника дорожнього руху продовжувати або не відновлювати рух, не здійснювати будь-яких маневрів (за винятком вимоги звільнити займану смугу руху), якщо це може примусити інших учасників руху;

ників дорожнього руху, які мають перевагу, змінити напрямок руху або швидкість;



денні ходові вогні – зовнішні світлові прилади білого кольору, передбачені конструкцією транспортного засобу, установлені спереду транспортного засобу і призначені для покращення видимості транспортного засобу під час його руху у світлий час доби;

дитяча утримуюча система – обладнання, що здатне утримувати дитину в сидячому або нахиленому положенні, яка у разі зіткнення або різкого гальмування транспортного засобу зменшує небезпеку травмування дитини, що в ньому перебуває, шляхом обмеження рухливості її тіла;



дозволена максимальна маса – маса спорядженого транспортного засобу з вантажем, водієм і пасажиром, що встановлена технічною характеристикою транспортного засобу як максимально допустима. Дозволена максимальна маса автопоїзда – це сума дозволеної максимально допустимої маси кожного транспортного засобу, що входить до складу автопоїзда;



дозволене максимальне навантаження на вісь – максимальне навантаження на вісь транспортного засобу, зазначене у підпункті «в» пункту 22.5 цих Правил; (№105 від 09.02.2022 — діє у період воєнного стану та протягом року після його припинення чи скасування, з урахуванням змін, внесених Постановою КМ № 748 від 21.07.2023)

дозволені максимальні розміри – максимальні розміри транспортного засобу, зазначені у підпункті «а» пункту 22.5 цих Правил; (№105 від 09.02.2022 — діє у період воєнного стану та протягом року після його припинення чи скасування, з урахуванням змін, внесених Постановою КМ № 748 від 21.07.2023)

дорожньо-транспортна пригода – подія, що сталася під час руху транспортного засобу, внаслідок якої загинули або поранені люди чи завдані матеріальні збитки;



дорожні роботи – роботи, пов'язані з будівництвом, реконструкцією, ремонтом чи утриманням автомобільної дороги (вулиці), штучних споруд, споруд дорожнього водовідводу, інженерного облаштування, встановленням (ремонтом, заміною) технічних засобів організації дорожнього руху;



дорожні умови – сукупність факторів, що характеризують (з урахуванням пори року, періоду доби, атмосферних явищ, освітленості дороги) видимість у напрямку руху, стан поверхні проїзної частини (чистота, рівність, шорсткість, зчеплення), а також її ширину, величину похилів на спусках і підйомах, віражів і заокруглень, наявність тротуарів або узбіч, засобів організації дорожнього руху та їх стан;

