

ПЕРШІ КРОКИ

BEDROCK I JAVA

Існує дві версії гри Minecraft: версія Bedrock і версія Java. Ігровий досвід майже не відрізняється поміж ними, але багатокористувацький режим у кожній версії має свої обмеження.

ВЕРСІЯ JAVA

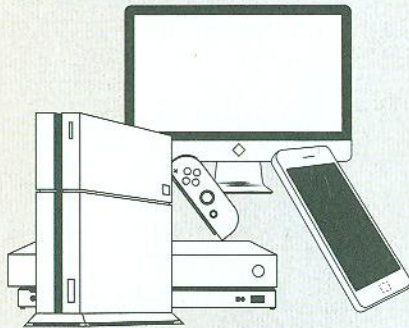


ВЕРСІЯ BEDROCK



НА ЯКІЙ ПЛАТФОРМІ ГРАТИ?

У Minecraft можна грати на багатьох ігрових платформах: від мобільних телефонів до ігрових консолей і навіть VR-окулярів. Залежно від платформи, вибрати можна або версію Bedrock, або версію Java. Bedrock підтримують мобільні пристрої, консолі та Windows, а Java — це перша версія Minecraft, яка дозволяє грати разом користувачам Windows, Linux і macOS.



ПІДКАЗКА

Якщо не знаєш, яку версію обрати, спитай у друзів, котрою користуються вони. В одну й ту саму версію можна грати разом із різних платформ!



ЗАХОДИМО НА СЕРВЕР

Хочеш приєднатися до друзів на готовому сервері? Натисни на кнопку «Багатокористувацька гра» і додай потрібний сервер. Просто впиши назву й адресу сервера, натисни «Готово» та вибери потрібний сервер у меню.

Перш ніж застрибнути у Верхній світ, потрібно вирішити, на якій платформі та як саме грати. Якщо хочеться грати з друзями, важливо правильно обрати версію гри. Ця книжка розповідає переважно про версію Bedrock, яка дещо відрізняється від версії Minecraft Java.

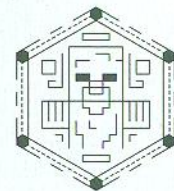
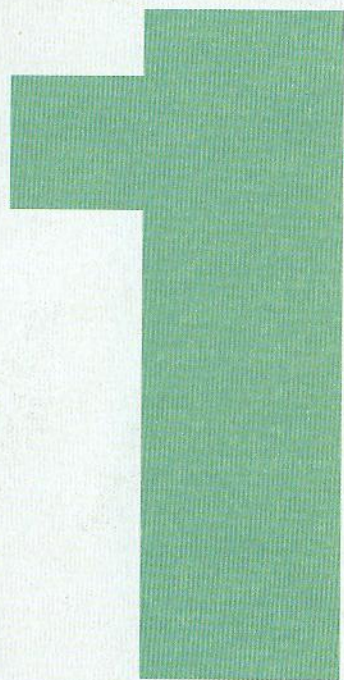
ОДНОКОРИСТУВАЦЬКА ЧИ БАГАТОКОРИСТУВАЦЬКА ГРА?

Коли з версією гри визначились і її установили, саме час обрати свою пригоду. У Minecraft можна грати самому або з друзями.

Багатокористувацьку гру можна запустити онлайн чи у мережі LAN (кілька пристроїв у одному приміщенні). Якщо хочеш грати з друзями, можеш приєднатися до їхньої LAN-мережі або зайти з ними на онлайн-сервер.

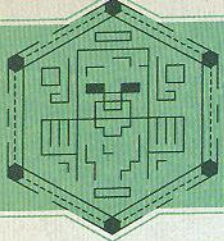
Однокористувацька гра — це стандартний режим гри. Якщо граєш уперше, спробуй саме його, щоби звикнути до керування. Можливо, тобі сподобається будувати та досліджувати все самотужки!





РЕЖИМ ВИЖИВАННЯ

Перші кроки у Верхньому світі в режимі виживання можуть бути небезпечними через незнайомий ландшафт і загрозованих мобів, які чатують поруч. Необхідно добре підготуватися до цих випробувань. Але з чого почати? Єдиного правильного варіанту немає, тому тобі самостійно доведеться торувати шлях крізь цей дикий кубоподібний світ. Читай цей розділ, щоб дізнатися все про режим виживання у Minecraft.
Почнімо!



ЩО ТАКЕ РЕЖИМ ВИЖИВАННЯ?

ЩО РОБИТИ У РЕЖИМІ ВИЖИВАННЯ?

1 ДОСЛІДЖУВАТИ

У режимі виживання тобі протистоїть сам світ. Можеш досліджувати найближчі території та викривати їхні секрети, але стережися скель, озер лави й інших небезпек.



2 БИТИСЯ З МОБАМИ

Вибухові крипери й озброєні луками скелети готові накинута на необачних гравців. Приготуйся до бою з цими мобами (або до втечі від них), аби дожити до наступного дня.

3 ЗБИРАТИ РЕСУРСИ

Усі необхідні для гри ресурси спершу треба відшукати та видобути. Деякі з них трапляються всюди, а по інші доведеться вирушити у відчайдушну подорож до далеких країв.

4

ВИЖИВАТИ

Щоночі з'являються ворожі моби, тому тобі доведеться планувати наперед і забезпечити себе всім необхідним для будівництва і створення інструментів.

У режимі виживання гравці мають досліджувати світ, будувати і битися. Усі спершу озброєні лише власним глуздом, тому мусять діяти швидко й збирати ресурси, щоб мати змогу пережити першу й усі майбутні ночі. Стережися! Небезпека підстерігає на кожному кроці.

РИЗИК І ВИЯГОРОДА

Режим виживання сповнений захопливих небезпек. На відміну від режиму творчості, тут ти помреш, коли вичерпаються очки здоров'я. Авжеж, потім можна респавнитися, але інвентар та довід буде втрачено. З такою загрозою грати значно цікавіше.



ДОБОВИЙ ЦИКЛ

У Minecraft час минає рівно у 72 рази швидше, ніж у справжньому житті, а тому доба триває 20 хвилин. За цей час сонце встигає зійти та зайти. Стеж за годинником, бо з настанням вечора у темних куточках почнуть з'являтися моби, а їх важко розгледіти за слабого освітлення. Цей час — найнебезпечніший у грі, а це у темряві нічого не росте, тому краще переспати її десь у безпеці!

НІЧНИЙ ГОДИННИК

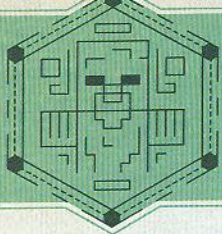


ДЕННИЙ ГОДИННИК



ПІДКЯЗКА

Коли настає ніч, її можна пропустити, лігши в ліжку.



ПІДЛАШТУЙ СВІТ ПІД СЕБЕ



СКЛАДНІСТЬ

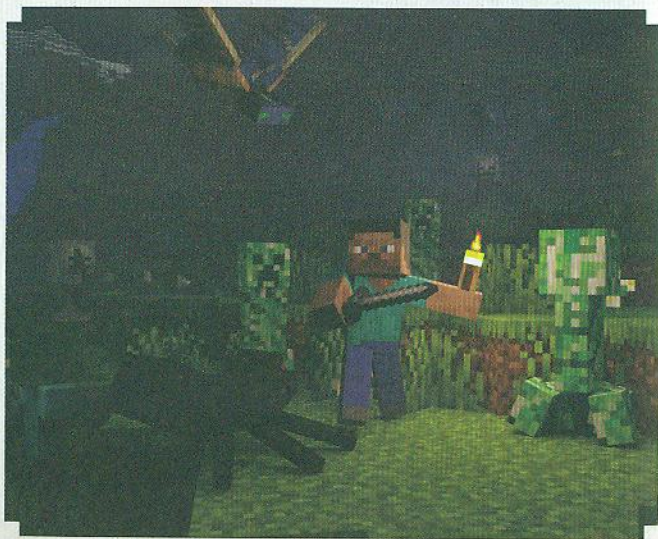
Окрім звичайного, існує ще три рівні складності: мирний, легкий і складний. У мирному гравці швидко відновлюють здоров'я, більшість ворожих мобів узагалі не спавняться, а ті, які все ж це роблять, — не шкодять. На легкому рівні моби завдають незначних ушкоджень, спавняться з меншою кількістю зброї та спричиняють менше хаосу. На складному ж моби загрозливіші, адже б'ють боляче і більшість має здібності, що роблять їх ще небезпечнішими.

ЗБІРКИ ДАНИХ

Збірки даних дозволяють змінювати гру: варіювати текстури, створювати нові пункти прогресу, додавати або прибирати контент. Їх можна знайти у Магазині Minecraft.

ПРАВИЛА ГРИ

Тут можна налаштувати низку показників перед генерацією нового світу, наприклад, пришвидшити внутрішньоігровий час або дозволити зберігати інвентар після смерті.



РЕЖИМ ГРИ

Ця книжка дуже корисна саме для режиму виживання. Режим творчості відкриває необмежений доступ до всіх блоків і предметів, тоді як у режимі виживання збирати ресурси, крафтити і виживати потрібно самостійно. Гравцям версії Java доступний режим хардкор, де рівень складності завжди високий, а переродження після смерті не існує.

ЧИТ-КОДИ

Можна увімкнути в меню. Грати стане легше, але з чит-кодами не можна отримувати прогрес. У режимі виживання краще грати без чит-кодів.

Коли починаєш гру в новому світі, маєш змогу обрати його налаштування. Вони визначають хід гри, вигляд ландшафту та генерацію будівель. Усе це можна підлаштувати під твій стиль гри.

ЗЕРНО

Кожний світ має унікальний 19-значний ідентифікаційний код — зерно. Його можна згенерувати навмання або ввести код наявного, щоби грати у тому ж світі, що й ті, хто використовує те саме зерно. У такий спосіб можна знову зіграти в улюбленому світі або порівнювати свої пригоди у режимі виживання з пригодами друзів.

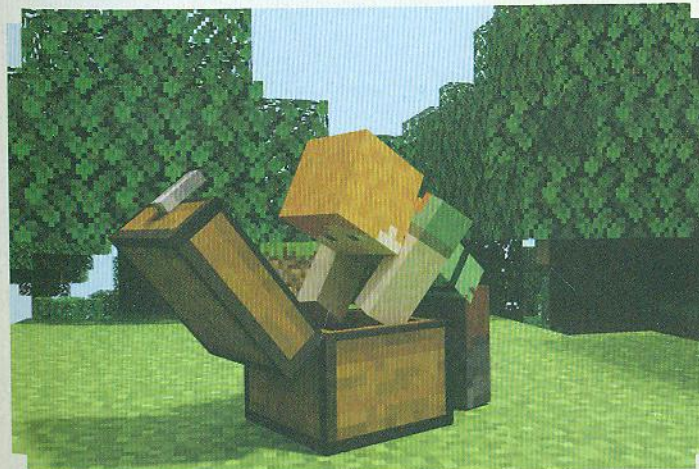


ГЕНЕРОВАНІ СПОРУДИ

У Minecraft повно автоматично генерованих споруд (див. сторінки 44, 88). Якщо хочеш, щоби твій світ був геть порожнім, споруди можна прибрати, перемкнувши функцію «Генеровані структури» у меню. Проте без них прогрес у грі буде обмеженим.

БОНУСНІ СКРИНІ

Ця функція дозволяє додати скриню біля місця появи гравця у новому світі. У ній можна знайти кілька предметів, корисних на ранньому етапі гри.



ТИП СВІТУ

Ця функція змінює процес генерації світу. За замовчуванням згенерований світ матиме різноманітні розкішні ландшафти, а функція «Суперплаский світ» згенерує тонкий шар трави на корінній породі. Гравці версії Java можуть створювати Поширені світи зі стрімкими горами і нещадними ландшафтами.