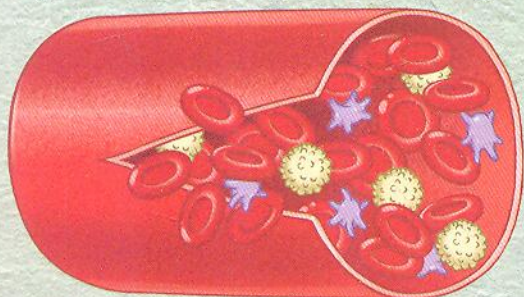
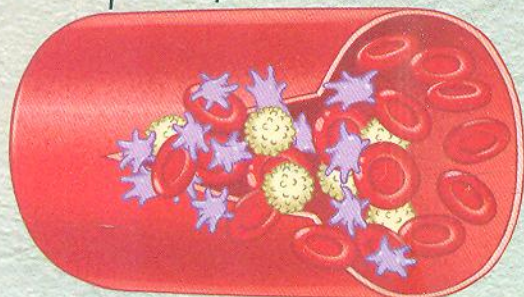


Кровоносна система

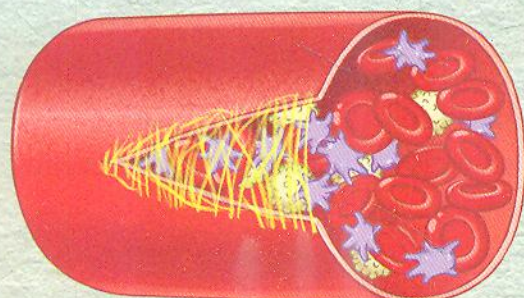
Коагуляція (зсідання) крові



Процес зсідання починається, коли тромбоцити стають клейкими.



У крові виробляються речовини, які утворюють міцну сітку.



Приклеюючись до сітки, тромбоцити закупорюють ранку, і кров зупиняється.



Червоні кров'яні тільця (еритроцити)

Еритроцити, або червонокривці, забарвлюють кров у червоний колір, доставляють кисень кожній клітині тіла.



Білі кров'яні тільця (лейкоцити)

Оберігають наш організм і борються з вірусами та шкідливими бактеріями.



Тромбоцити

З'єднуючись між собою, утворюють «пластир» на ранці й зупиняють кров.

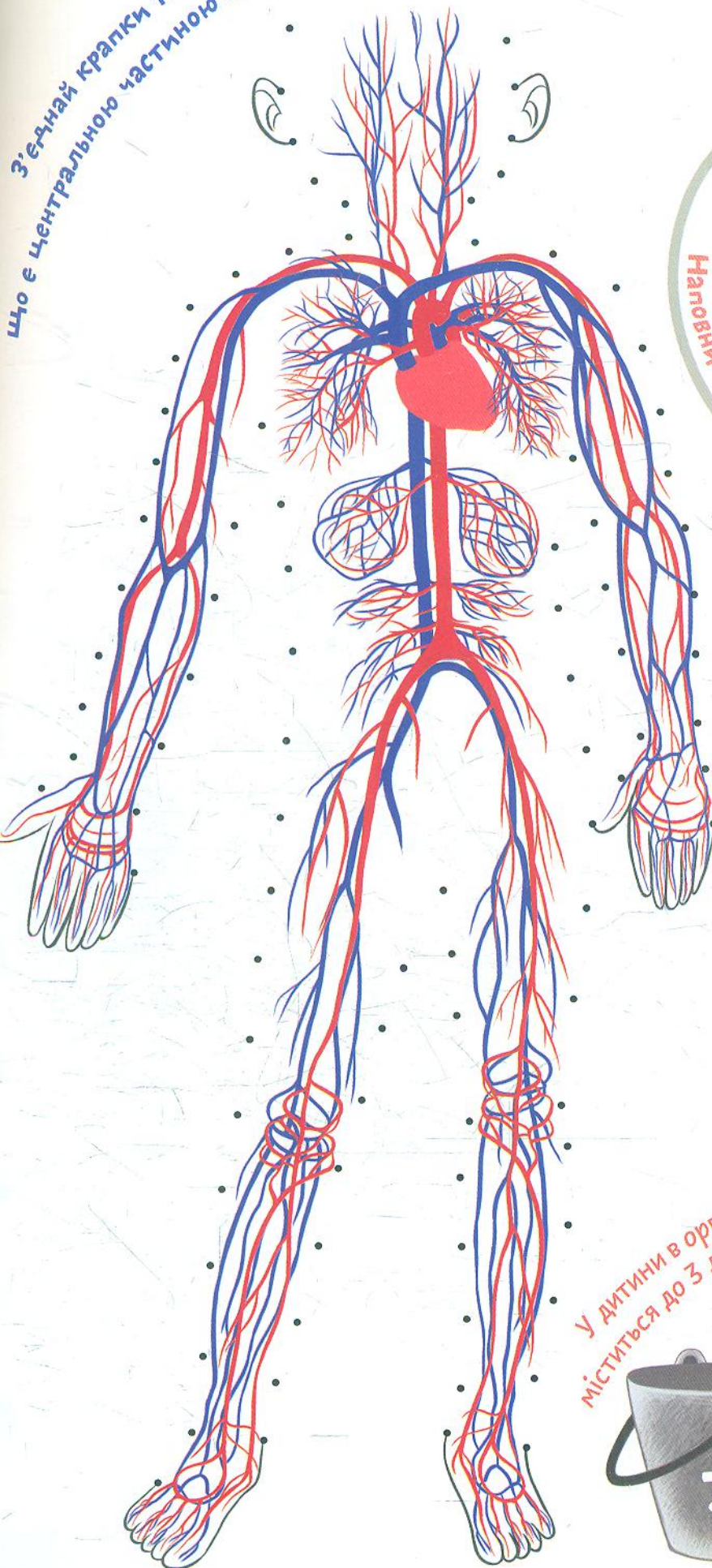


Плазма

Напівпрозора рідина, з якої більш ніж наполовину складається кров. Розносить корисні речовини по всіх клітинах нашого тіла.



З'єднай крапки та розглянь малюнок.
Що є центральною частиною кровоносної системи?



Наповни краплю клітинами крові, використовуючи наліпки.

Твоє серце не більше за кулачок. Щоразу стискаючись і розслаблюючись, воно перекачує кров по всьому тілу, як помпа. Кров тече по гнучких тонких трубочках — судинах. Судини більшого розміру називаються артеріями й венами, а меншого — капілярами. Усі вони об'єднуються в єдину велику систему — кровоносну.

У дитини в організмі міститься до 3 л крові.

