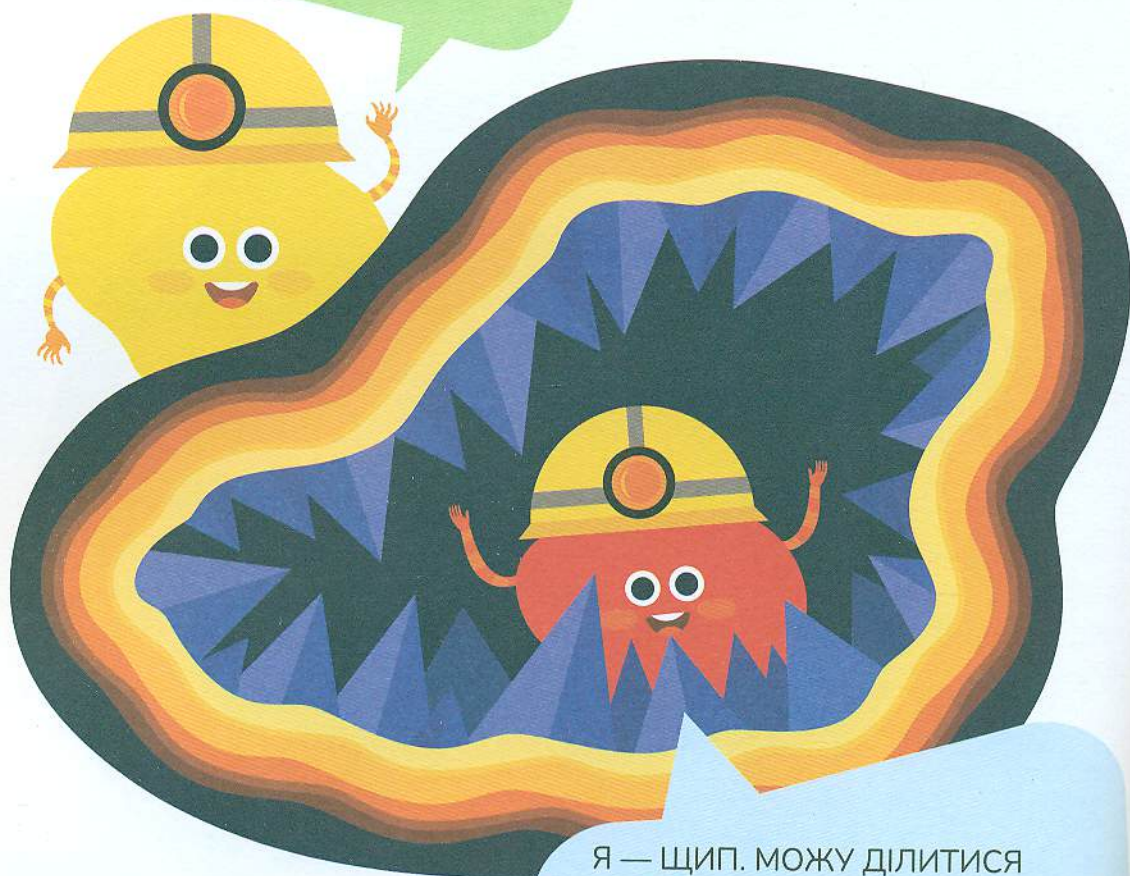


КАМІННЯ, КРИСТАЛИ Й ПЕЧЕРИ

Нас звати **Круть** і **Щип**. Ми подорожуємо Всесвітом, аби побачити наймо-
вірні та виняткові речі й дізнатися більше про них. Тут, на Землі, ми зустріли
людей, чиї професії мають кумедні назви: **спелеолог**, **шахтар**, **геолог**, **вулка-
нолог** та **гляціолог**. Усі вони користуються спеціальним обладнанням, таки-
як молоток, каска, дріль та черевики з шипами... А їхні професії допомагають
дослідити, як утворилась твоя планета.

Я — КРУТЬ. МОЖУ
ЗМІНЮВАТИ СВОЮ ФОРМУ
ТА РОЗМІР, КОЛИ ЗАХОЧУ.
МІЙ УЛЮБЛЕНИЙ КОЛІР —
ЖОВТИЙ.



Я — ЩИП. МОЖУ ДІЛИТИСЯ
ТА РОЗМНОЖУВАТИСЯ. МІЙ
УЛЮБЛЕНИЙ КОЛІР — ЧЕРВОНИЙ.
Я ОБОЖНЮЮ РОЗБИВАТИ КАМЕНІ
МОЛОТКОМ І ДІЗНАВАТИСЯ,
ЩО В НИХ УСЕРЕДИНІ.

ЩО ТАКЕ ГЕОЛОГІЯ?

Геологія — це наука, яка вивчає, із чого складається **Земля**, а також історію гір, континентів та гірських порід. Вона також вивчає явища, що видозмінюють планету, такі як **землетруси** та **вулкани**.



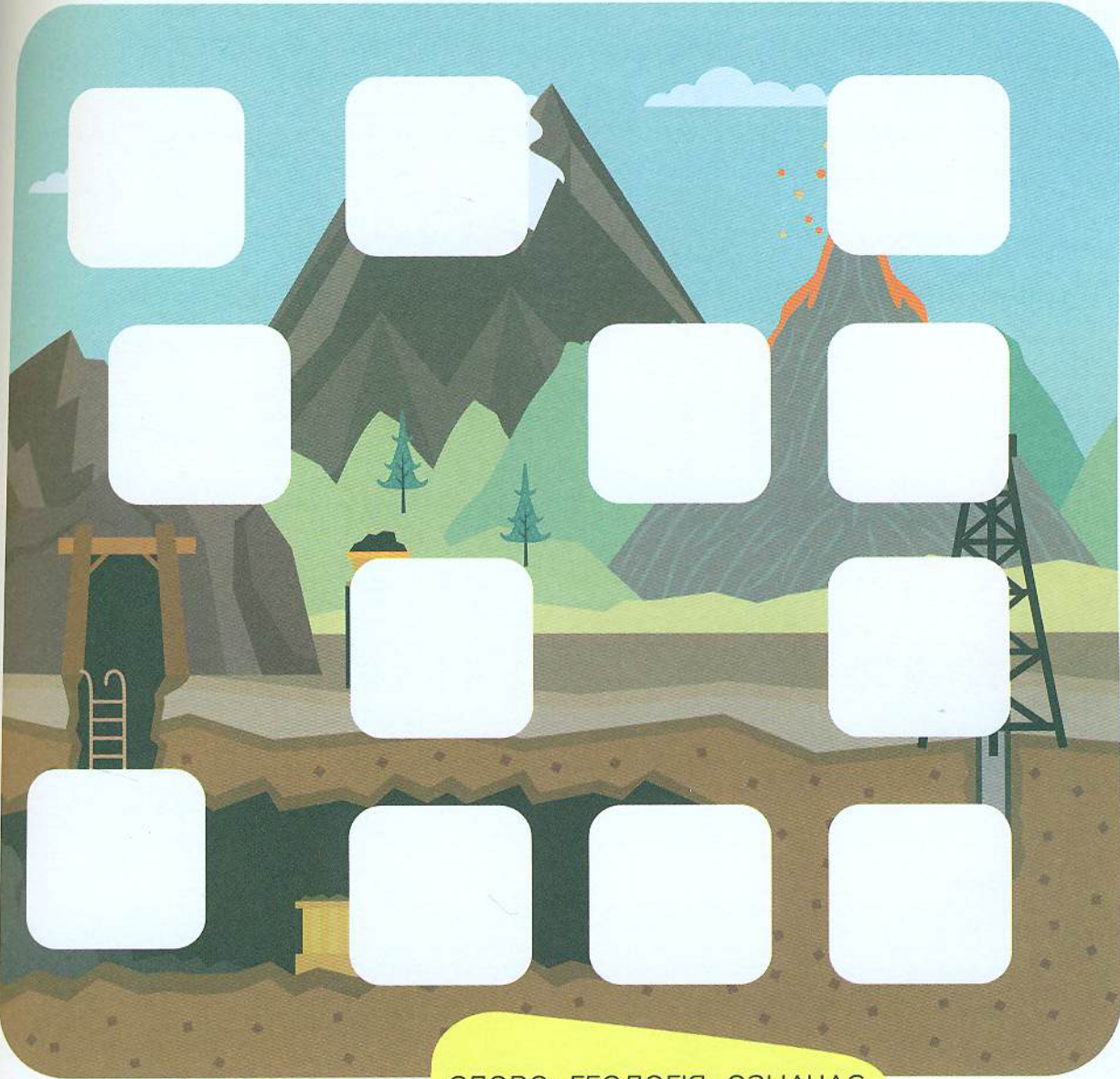
Гляціолог вивчає **льодовики**.

Вулканолог вивчає **вулкани**.

Шахтар працює в **шахтах**.

Доповни зображення за допомогою **наліпок** із цими трьома місцями.

Ти знайдеш наліпки в кінці книги.



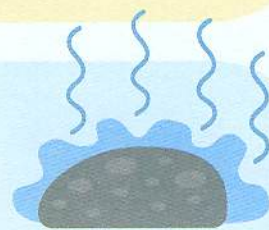
СЛОВО «ГЕОЛОГІЯ» ОЗНАЧАЄ «НАУКА ПРО ЗЕМЛЮ». ВОНО ПОХОДИТЬ ВІД ГРЕЦЬКИХ СЛІВ «ГЕО» (ЗЕМЛЯ) + «ЛОГІЯ» (НАУКА).





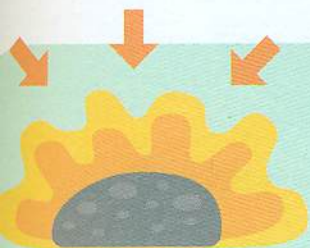
$\frac{\text{П}}{11}$ $\frac{\text{9}}{9}$ $\frac{\text{3}}{3}$ $\frac{\text{21}}{21}$ $\frac{\text{Л}}{9}$ $\frac{\text{8}}{8}$ $\frac{\text{1}}{1}$ $\frac{\text{Н}}{1}$ $\frac{\text{Я}}{27}$

Це відбувається, коли гірська порода переходить з твердого стану в рідкий — тоді утворюється магма.



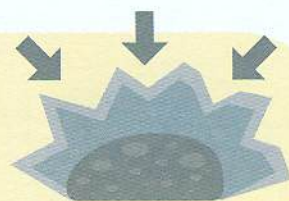
$\frac{\text{Т}}{22}$ $\frac{\text{21}}{21}$ $\frac{\text{Е}}{8}$ $\frac{\text{Р}}{17}$ $\frac{\text{7}}{7}$ $\frac{\text{1}}{1}$ $\frac{\text{Е}}{8}$ $\frac{\text{1}}{1}$ $\frac{\text{1}}{1}$ $\frac{\text{27}}{27}$

Коли гірська порода переходить з рідкого стану у твердий. Від швидкості цього процесу залежить, який вид породи утвориться.



$\frac{\text{В}}{21}$ $\frac{\text{И}}{4}$ $\frac{\text{19}}{19}$ $\frac{\text{6}}{6}$ $\frac{\text{10}}{10}$ $\frac{\text{4}}{4}$ $\frac{\text{30}}{30}$ $\frac{\text{Т}}{22}$ $\frac{\text{4}}{4}$ $\frac{\text{19}}{19}$ $\frac{\text{10}}{10}$

Це фізичний фактор, що впливає на породи всередині Землі. Він перетворює їх на інші типи порід.



$\frac{\text{У}}{26}$ $\frac{\text{31}}{31}$ $\frac{\text{20}}{20}$ $\frac{\text{9}}{9}$ $\frac{\text{32}}{32}$ $\frac{\text{1}}{1}$ $\frac{\text{8}}{8}$ $\frac{\text{1}}{1}$ $\frac{\text{1}}{1}$ $\frac{\text{Я}}{27}$

Це процес, коли гірські породи стискаються так сильно, що перетворюються на суцільну кам'яну брилу.