



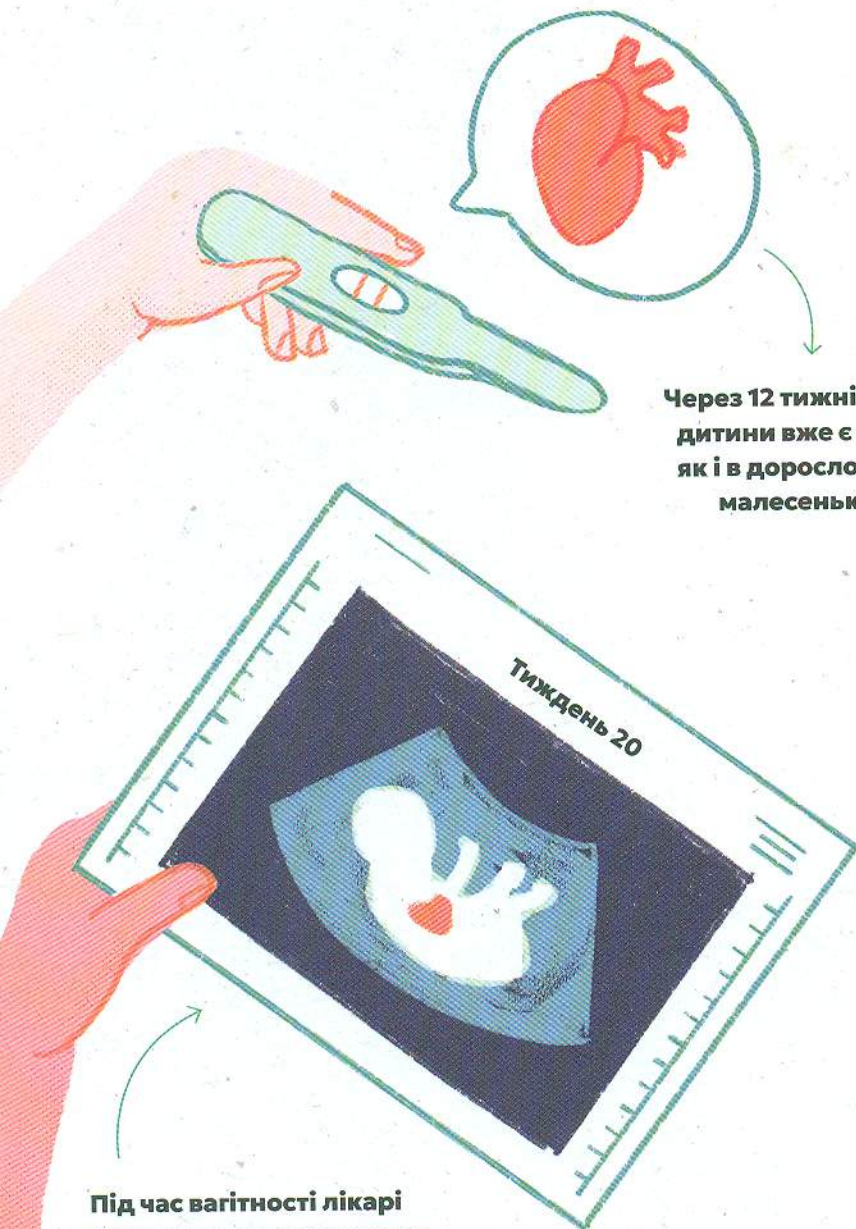
НАУКА ПРО СЕРЦЕ

Серце розташоване в центрі грудей не просто так: воно відіграє життєво важливу функцію в епіцентрі кровообігу. А саме здійснює понад 100 000 ударів на день і постачає кров до всіх тканин тіла. Це перший орган, який формується під час розвитку нового життя в лоні матері.

ПЕРШИЙ ОРГАН

Формування серця ембріона

Серце дитини починає битися з 17-го дня зачаття, хоч і не має ще визначеної форми. Воно швидко розвивається протягом наступних днів.



Через 12 тижнів серце дитини вже є таким, як і в дорослого, але малесеньким.

Під час вагітності лікарі проводять ультразвукове дослідження, щоб упевнитися, що серце дитини формується правильно.

18
днів



20
днів



21
день



22
дні



23
дні



24
дні



35
днів



Ми, коні, створюємо такий самий звук, як і серце дитини!

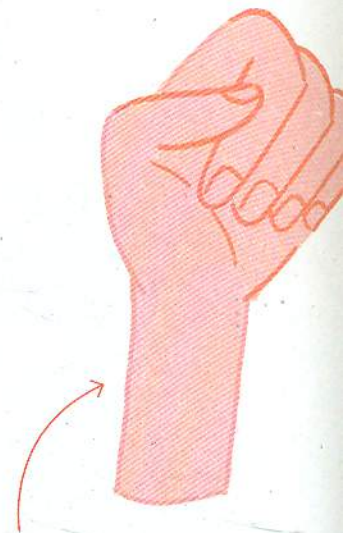


Серце матері

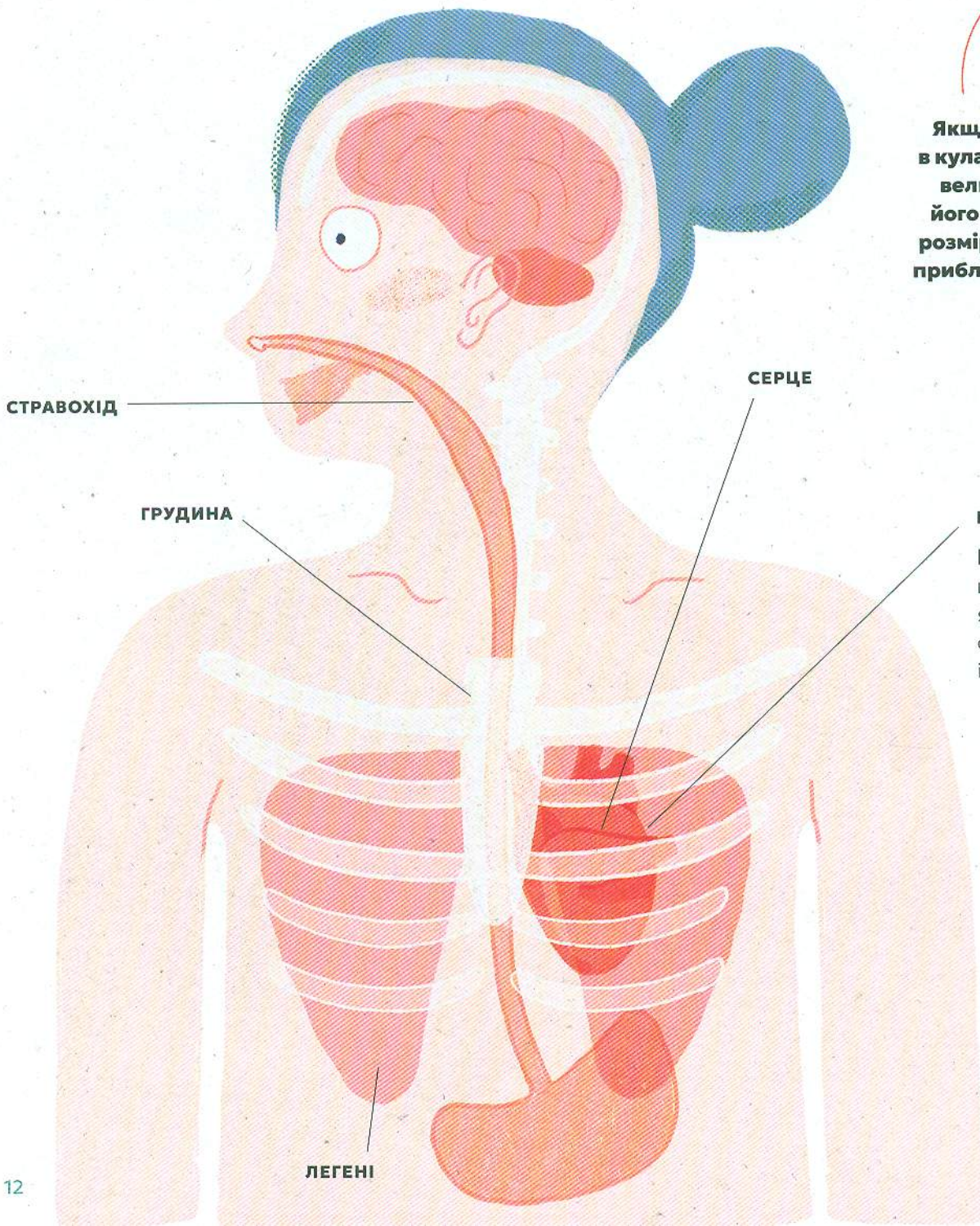
Лівий шлуночок, одна з чотирьох камер серця, під час вагітності збільшується (об'єм крові, яка проходить через нього, може зрости до 50%). Це необхідно для того, щоб плід правильно ріс і розвивався.

РОЗМІР І ВАГА СЕРЦЯ

Людське серце розташоване між двома легенями (за грудиною, перед хребтом). Воно міститься у перикарді — своєрідному мішку, — який огортає серце і складається з двох шарів. Між ними є невелика кількість рідини; це дає змогу уникати тертя під час серцевих скорочень.



Якщо ми складемо руку в кулак, то побачимо, яким великим є серце, адже його розмір подібний до розміру кулака. Воно сягає приблизно 12,5 сантиметрів у довжину.



ПЕРИКАРД

Перикард утримує серце за допомогою зв'язок які з'єднують його з діафрагмою, хребтом і легенями.



Перикард захищає серце від набрякання і слугує бар'єром від інфекцій.