

# Позначення, стрілки

край паперу, обрізаний  
або зігнутий



лінія, яка утворилася  
після згину



лінія згину  
долиною, на себе



лінія згину  
горою, від себе



невидима, прихована лінія



стрілка згину  
долиною, на себе



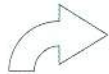
стрілка згину  
горою, від себе



стрілка вдавнення



стрілка витягування



стрілка, яка позначає  
перевертання



показчик  
збільшення масштабу



стрілка згину  
туди-назад  
(зігнути і розігнути)



стрілка згину  
гармошкою



показчик складання  
у декілька разів



показчик розрізу

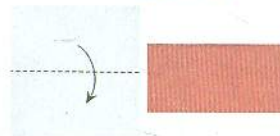


показчик повороту  
на певну кількість  
градусів



## Базові форми

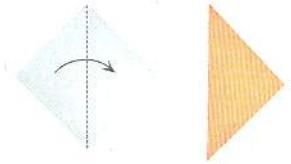
згин  
долиною



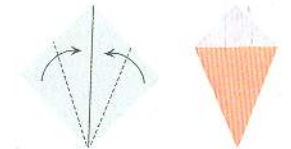
згин горою



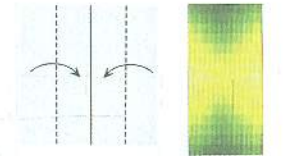
трикутник



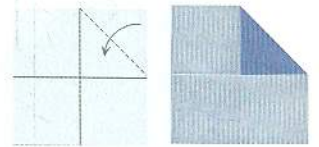
повітряний  
змій



двері



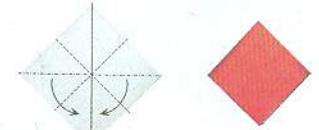
кут



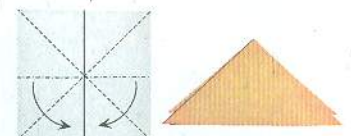
відкритий  
конверт  
(млинець)



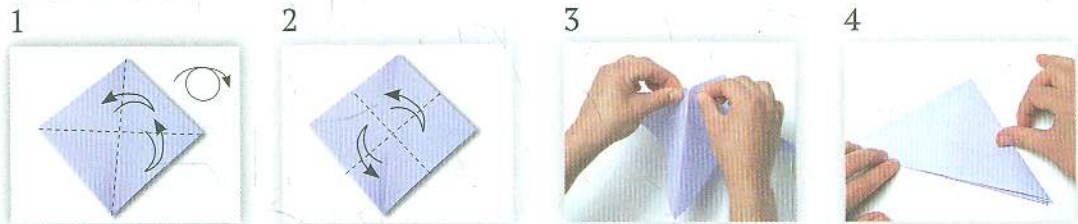
подвійний  
квадрат



водяна  
бомбочка

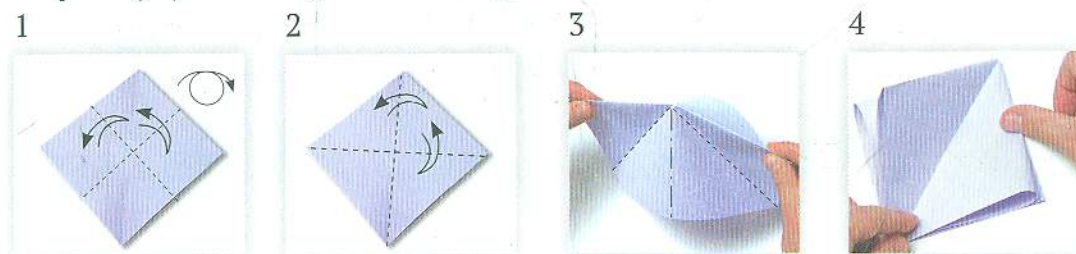


### Базова форма «водяна бомбочка»



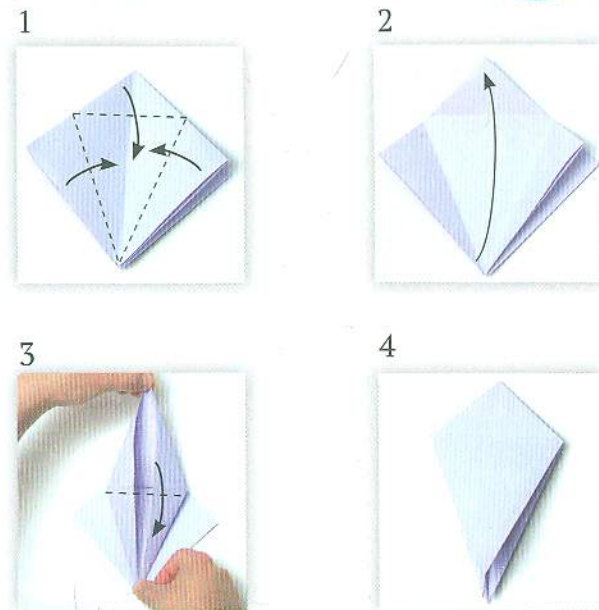
1. Аркуш паперу з білої сторони акуратно згинаємо по двох діагоналях туди-назад і перевертаємо.
2. На кольоровій стороні згинаємо аркуш туди-назад за середніми лініями, по вертикалі та по горизонталі. Ребра згину по діагоналях піднімаються, ребра згину за середніми лініями опускаються.
3. Унаслідок згинів у протилежних напрямках середина аркуша піднімається. З'єднуємо разом ребра діагоналей...
4. ...і трикутник, що утворився, притискаємо. Центр квадрата буде вершиною трикутника.

### Базова форма «подвійний квадрат»



1. Аркуш паперу з білої сторони згинаємо туди-назад за середніми лініями, по вертикалі та по горизонталі. Перевертаємо аркуш.
2. На кольоровій стороні згинаємо аркуш туди-назад по діагоналях. Ребра згину за середніми лініями піднімаються, ребра згину по діагоналях опускаються.
3. Унаслідок згинів в протилежних напрямках середина аркуша піднімається. З'єднуємо разом ребра середніх ліній...
4. ...і квадрат, що утворився, притискаємо.

### Базова форма «птаха»



1. Починаємо з готової форми «подвійний квадрат». З верхніх шарів робимо базову форму «повітряний змія», потім верхній трикутник теж згинаємо долиною. Загострюємо ребра і розгинаємо всі кути до базової форми «подвійний квадрат».
2. Нижній кут верхнього шару тягнемо вгору і розкриваємо кишеню верхнього шару.
3. Розгладжуємо, загострюємо ребра і верхню половину отриманого ромба згинаємо долиною донизу.
4. Перевертаємо і кроки 1–3 повторюємо на звороті. Базова форма «птаха» готова.