

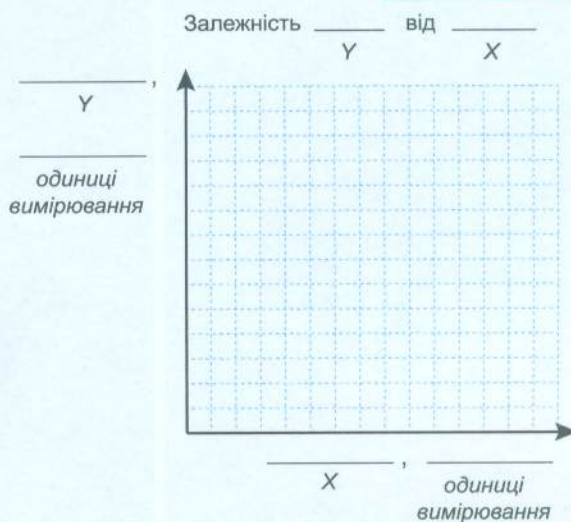
План:

1.
2.
3.
4.
5.
6.

Протокол і дані:

Варіанти	Значення Y — залежної змінної		
X — незалежної змінної			

ПРО 1.4.2.



Висновок щодо гіпотези:

підтвердилась чи ні

ПРО 1.5.2.

Міркування щодо результатів:

Якщо підтвердилась — про що це свідчить? Якщо не підтвердилась — чому?

Якщо ви обрали «Дослідження клітин епітеліальної тканини двох людей (на прикладі епітелію з внутрішньої поверхні щоки) з метою пошуків відмінностей на «сліпих» тимчасових препаратах».

Примітка. Ця робота не потребує дорогого обладнання та реактивів (хоча для дослідження потрібен мікроскоп). Барвник, який запропоновано нижче використати в роботі, продається в аптеках як слабкий антисептичний засіб, і коштує недорого. Хід роботи визначається наведеною інструкцією, хоча й потребує навичок планування дослідження (щоб принаймні не переплутати зразки). Якщо дослідження виконує група, варто зробити так, щоб один із членів групи знав, де чий мазок, а безпосереднє дослідження здійснювали інші (щоб зробити дослід «сліпим»).

Інструкція з виготовлення мазків букального епітелію.

ПРО 1.5.1.

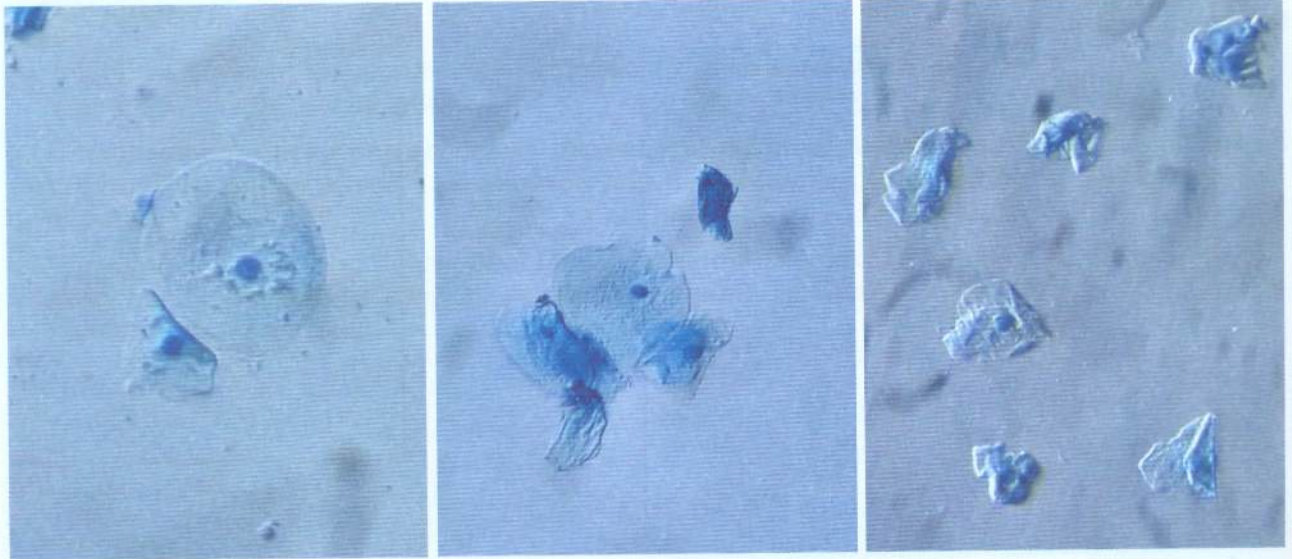
1. Ретельно протріть предметне скло.
2. Змоченою у фізіологічному розчині ватною паличкою проведіть з легким натиском по внутрішній стінці щоки. Зробіть не менше ніж 10 таких рухів, поступово обертаючи паличку.

3. Приготуйте мазок: ватну паличку рівномірно «прокотіть» поверхнею чистого предметного скла.
4. Отримані мазки підсушіть на повітрі до утворення матової плівки на поверхні.
5. Нанесіть розчин барвника (метиленовий синій) на 5–7 хв.
6. Ополосніть дистильованою водою.
7. Дайте висохнути на повітрі.
8. Розгляньте препарат під мікроскопом.

Сфотографуйте отримані мікропрепарати (і додайте покликання на ці мікрофотографії) або замалюйте їх на окремому аркуші та вклейте аркуш у зошит.

ПРО 1.6.1.

Завдання:



А Б В

1. Ці три світлини зробили троє учнів за допомогою камер смартфонів через об'єктиви мікроскопів. Якого / яких пунктів «Інструкції з виготовлення мазків букального епітелію» вони не дотрималися? Як це можна встановити за світлинами?

Світлини	Номер/-и умов/-и, якої / яких не дотримано	Пояснення
А		
Б		
В		

2. Які клітинні структури окрашено барвником?

.....

.....

.....

.....