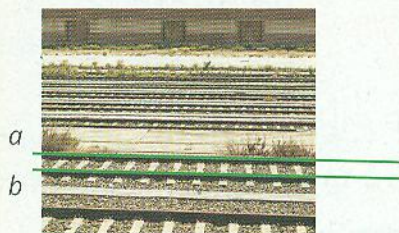


ПАРАЛЕЛЬНІ ТА ПЕРПЕНДИКУЛЯРНІ ПРЯМІ

Паралельні прямі

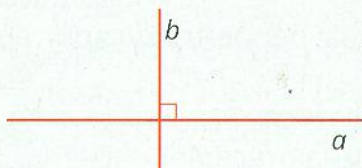
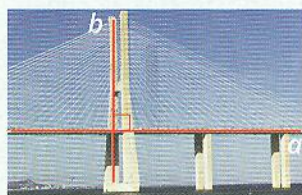


Дві прямі, які не перетинаються і лежать в одній площині, називають **паралельними прямими**.

Записують: $a \parallel b$ або $b \parallel a$.

Відрізки або промені називають **паралельними**, якщо вони лежать на паралельних прямих.

Перпендикулярні прямі

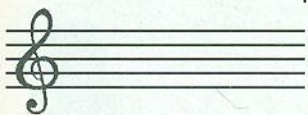


Дві прямі, які, перетинаючись, утворюють прями кути, називають **перпендикулярними прямими**.

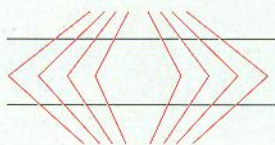
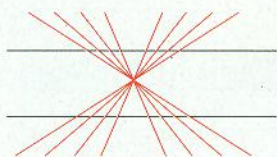
Записують: $a \perp b$ або $b \perp a$.

Відрізки або промені називають **перпендикулярними**, якщо вони лежать на перпендикулярних прямих.

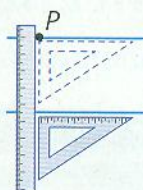
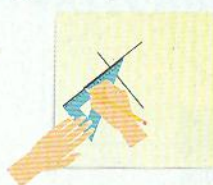
1. Частини яких прямих ти бачиш на малюнках?



2. Чи є паралельними дві чорні прямі? Як це перевірити?



3. Пригадай, як накреслити: а) дві перпендикулярні прямі; б) дві паралельні прямі.



а)

б)

Накресли три прямі a , b і c так, щоб $a \parallel b$ і $b \perp c$.

4. Накресли перпендикулярні прямі a і b та паралельні прямі c і d .

5. Розглянь запис імені. Назви:

а) паралельні відрізки;

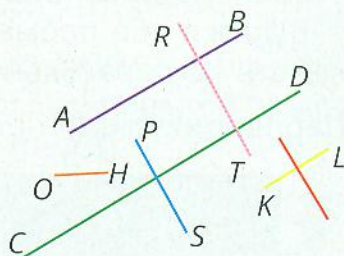
б) перпендикулярні відрізки.



6. Які з відрізків є паралельними, а які перпендикулярними? Зроби відповідні записи.

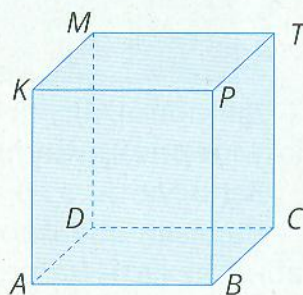
7. Накресли два перпендикулярні відрізки, які:

- а) перетинаються;
б) не перетинаються;
в) мають спільний кінець.



8. $ABCDKPTM$ — прямокутний паралелепіпед. Паралельними чи перпендикулярними є відрізки:

- а) KP і PB , б) AK і PB , в) AB і BC ,
г) BC і AD , ґ) AB і CD , д) AB і AD ?



9. Пізанська вежа нахилена на 4° від вертикального положення. Який кут нахилу вежі до землі?

10. За таблицею побудуй лінійну діаграму кількості балів у щоденнику кожного з учнів.

Валентин	Марина	Поліна	Дмитро	Герман	Орися
5	8	12	3	6	10

