

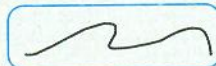
§4. Прямолінійний і криволінійний рух. Величини, що описують рух. Швидкість

1. Розгляньте траєкторії руху гірборда та увідповідніть їх із видом руху.

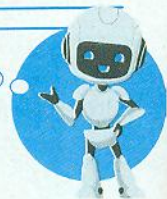
Криволінійний рух



Прямолінійний рух



Яка тварина є найшвидшою у світі?



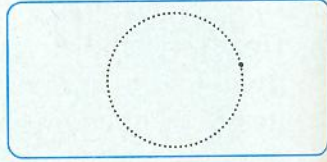
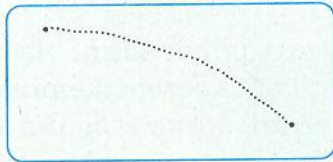
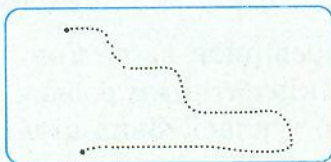
2. Розгляньте малюнок та вкажіть стрілками частини велосипеда, які будуть здійснювати: а) поступальний рух; б) обертальний рух.

а) поступальний рух



б) обертальний рух

3. Відтворіть олівцем рух за запропонованими траєкторіями. Позначте іншим кольором та виміряйте лінійкою (за потреби) переміщення кінчика олівця в кожному випадку.



4. З'єднайте лініями однакові довжини траєкторії.

2 км

200 м

6 км

4 км 300 м

50000 см

430000 см

500 м

2000 дм

6000 м

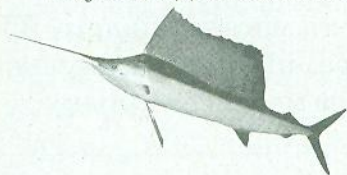
5. Здійсніть розрахунки, щоб дізнатися, який шлях долають тварини за 1 год.; за 1 с.

1	гепард	110 км/год. = _____ м/с
2	кенгуру	13 м/с = _____ км/год.
3	страус	18 м/с = _____ км/год.
4	курка	15 км/год. = _____ м/с
5	черепаха	8 км/год. = _____ м/с

Розташуйте тварин за номерами у порядку зменшення швидкості їх руху.

→ → → →

6. Використовуючи додаткові джерела інформації, дізнайтеся, яку швидкість має найшвидша риба в Світовому океані.



Який шлях вона подолає за 5 с?

Скільки часу їй потрібно, щоб подолати шлях 300 м?

7. Уважно прочитайте вірш. Які емоції він у вас викликає? Підкресліть рухомі об'єкти живої природи — однією рисою, а неживої природи — двома. Які слова вжито у переносному значенні? Про які зміни природи вони свідчать?

Як швидко літо проминуло!
 Прийшла осіння пора.
 Немов на крилах полинуло
 Кохане літечко з двора!..
 Садок марніє потихеньку,
 Пожовклі падають листки,
 Вітрець не віє вже тепленько,—

Жене понурії хмарки.
 Посох горошок на городі,
 Мачок вже цвіт давно згубив,
 Високий соняшник на грядці
 Журливо голову схилив.
 (Олена Пчілка)

Підбиваємо підсумки. Доповніть речення:

Я знаю _____
 Я можу _____
 Я вмію _____