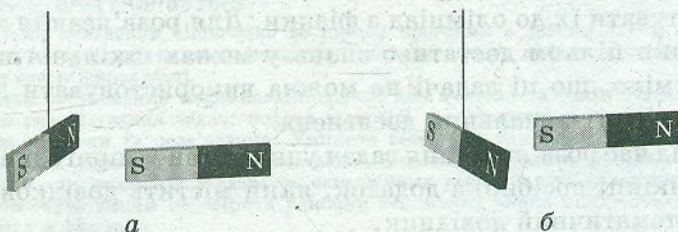


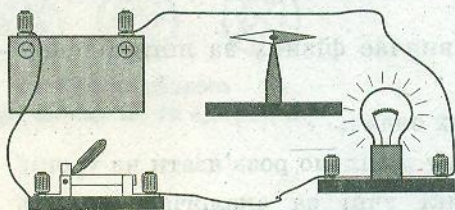
1. МАГНІТНЕ ПОЛЕ. ЛІНІЇ МАГНІТНОГО ПОЛЯ. МАГНІТНА ДІЯ СТРУМУ

1-й рівень складності

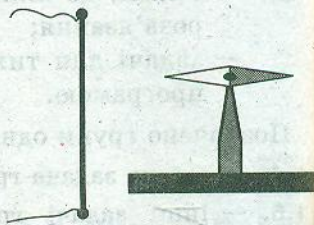
- ? 1.1. Штабовий магніт піднесли південним полюсом до магнітної стрілки. Як поводитиметься стрілка?
- ? 1.2. Як поводитимуться дві магнітні стрілки, які наблизили одна до одної?
- ? 1.3. У якому напрямі рухатимуться магніти, підвішені на нитках (див. рисунок)?



- ? 1.4. Як поводитиметься магнітна стрілка, якщо замкнути ключ (див. рисунок)?
- ? 1.5. Магнітна стрілка розташована поблизу вертикального проводу (див. рисунок). Чи вплине на стрілку поява струму в проводі?

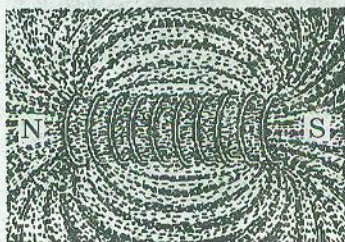


До задачі 1.4

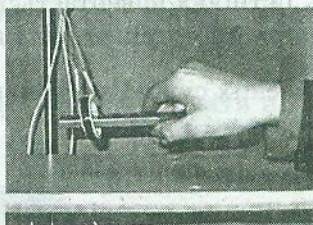


До задачі 1.5

- ? 1.6. Якої форми треба надати постійному магніту, щоб картина його магнітного поля, отримана за допомогою залізних ошурок, практично збігалася з картиною магнітного поля котушки зі струмом (див. рисунок)?

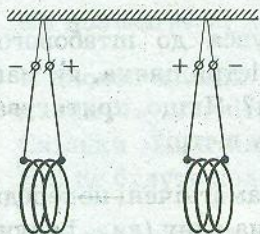


- ? 1.7. Коли підвішену на тонких дротах котушку підключили до джерела струму, вона притягнулася до магніту (див. рисунок). Чому?

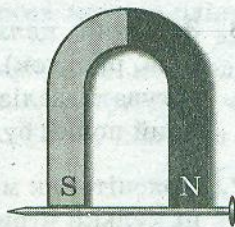


- ? 1.8. На тонких дротах підвішено дві котушки (див. рисунок). Чому вони починають взаємодіяти, коли через них пропускаяють електричний струм?

- ? 1.9. Чому залізний цвях притягується одним кінцем до одного полюса дугоподібного магніту, а іншим кінцем — до іншого (див. рисунок)?



До задачі 1.8



До задачі 1.9