

СВІТ ТВАРИН

Усі тварини — від крихітних мурах до грізних левів — мають спільні ознаки. Вони мусять харчуватися іншими живими організмами. Майже всім тваринам потрібен кисень. І на певному етапі свого життя всі вони рухаються.

На відміну від рослин, які отримують їжу із сонячного світла, організм тварин виробляти їжу самостійно не здатен. Щоб забезпечити себе енергією для життя, росту та розмноження, тварини поїдають інші живі організми. До того ж майже всі тварини потребують води, що бере участь у багатьох процесах життєдіяльності, як-от рознесення поживних речовин.

Кожна тварина складається з крихітних будівельних блоків, які називають клітинами. Найменші тварини, як-от міксозоа, мають менше тисячі клітин, але у найбільших їх трильйони. Якщо не враховувати кількох винятків, усім тваринам потрібен кисень, за допомогою якого клітини переробляють їжу на корисну енергію. Сухопутні тварини отримують кисень із повітря за допомогою легень, а численні водяні тварини — з води, за допомогою особливих органів, зябер, або ж всотуючи його шкірою.

Хоча з віком деякі тварини, як-от губки чи корали, стають нерухомими, всі тварини на певних етапах життя рухаються: чи то на суходолі, чи в повітрі, чи у воді. І нарешті майже всі тварини розмножуються, паруючись, тобто самці та самки знаходять собі партнерів того ж виду. Інші, як-от кнідарії, розмножуються, створюючи власні копії.

Двопалий лінивець рухається дуже повільно й лише тоді, коли це справді необхідно. Завдяки такій особливості його не помічають яструби та ягуари.



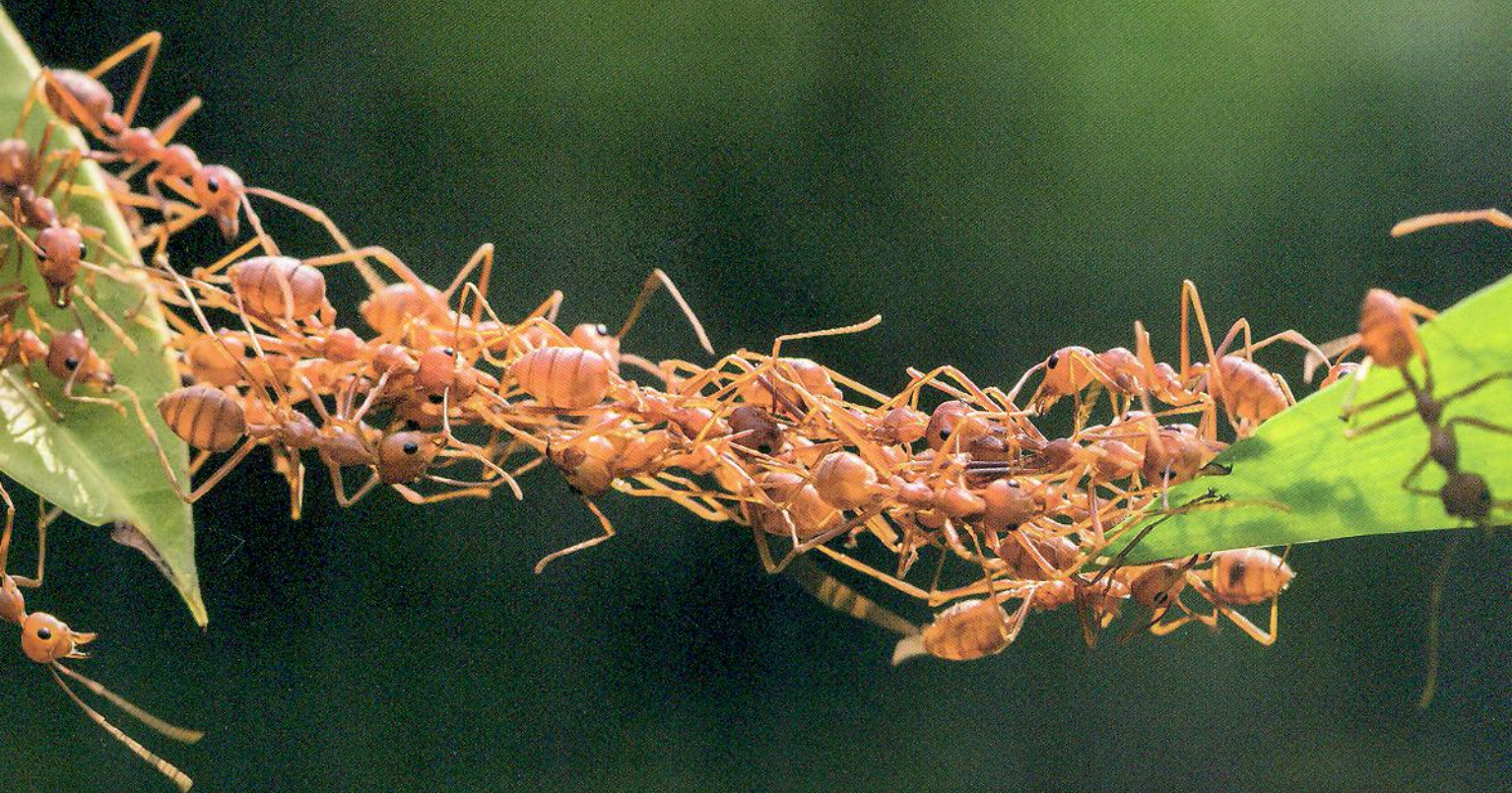
Дієти

Тварини їдять інших живих істот, включно з тваринами, рослинами або простішими, як-от водорості, бактерії та гриби. Деякі тварини, яких називають хижаками, їдять інших тварин, зокрема ссавців, рибу та комах. М'ясоїдні тварини часто мають гострі зуби, могутні щелепи або смоктальний ротовий апарат. Травоїдні поїдають рослинну їжу: листя, плоди або кору. Деякі травоїдні тварини мають більше ніж один шлунок, тому можуть отримати найбільшу кількість енергії з рослин. Всеїдні харчуються сумішшю тваринної та рослинної їжі або іншими поживними речовинами. Усеїдні мають перевагу, адже можуть знаходити їжу в мінливих або складних умовах.



Атлантичний тупик — морський птах, який пірнає в океан, щоб зловити рибу, наприклад піщаного вугра.

Деякі тварини все життя проводять на самоті, а от мурахи живуть великими групами, що звать колоніями. Армії мурах здатні збудувати міст із власних тіл, щоб інші члени колонії могли потрапити туди, куди потрібно.



ГРУПИ ТВАРИН

Науковці поділяють тварин на дві великі групи: хребетні та безхребетні. Кожна група розділена на підгрупи. До хребетних належать: ссавці, птахи, земноводні, плазуни й риби; а до безхребетних: комахи, молюски, ракоподібні, корали, павукоподібні та мечохвости. Зрештою, підгрупи поділяють на види. До видів належать тварини, які є дуже схожими й можуть паруватися між собою.

Ссавці

На певних етапах життя ссавці мають хутро. Для вдихання повітря їм слугують легені. Саміці ссавців годують дитинчат молоком, яке виробляють їхні організми.

Царство:	Тварини (<i>Animalia</i>)
Тип:	Хордові, а саме — хребетні (<i>Vertebrata</i>)
Клас:	Ссавці (<i>Mammalia</i>)
Ряд:	Хижі, або м'ясоїдні з гострими зубами (<i>Carnivora</i>)
Родина:	Мангустові (<i>Herpestidae</i>)
Вид:	Сурикат (<i>Suricata suricatta</i>)



Сурикат



Гуріал смарагдовокрилий

Птахи

Птахи мають пір'я, крила, беззубий дзьоб та полегшений скелет. Повітря вдихають легенями.

Царство:	Тварини (<i>Animalia</i>)
Тип:	Хордові, а саме — хребетні (<i>Vertebrata</i>)
Клас:	Птахи (<i>Aves</i>)
Ряд:	Сиворакшоподібні (<i>Coraciiformes</i>)
Родина:	Рибалочкові (<i>Alcedinidae</i>)
Вид:	Гуріал смарагдовокрилий (<i>Pelargopsis capensis</i>)

Плазуни

У плазунів шкіра вкрита лускою або кістковими пластинками — щитками. Для вдихання повітря ці тварини використовують легені.

Царство:	Тварини (<i>Animalia</i>)
Тип:	Хордові, а саме — хребетні (<i>Vertebrata</i>)
Клас:	Плазуни (<i>Reptilia</i>)
Ряд:	Крокодилоподібні (<i>Crocodylia</i>)
Родина:	Гавіалові (<i>Gavialidae</i>)
Вид:	Гавіал індійський (<i>Gavialis gangeticus</i>)



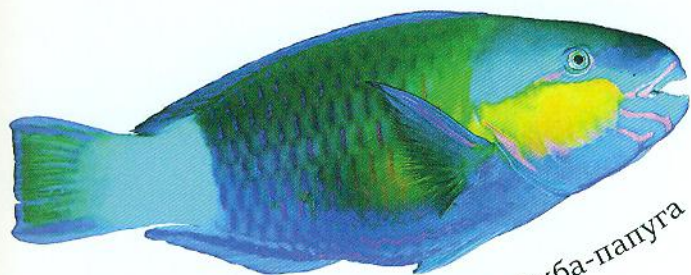
Земноводні

Земноводні зазвичай починають своє життя у прісній воді, вбираючи із неї кисень зябрами. Згодом вони відрощують легені, щоб дихати повітрям, і перебираються на суходіл.

Царство:	Тварини (<i>Animalia</i>)
Тип:	Хордові, а саме – хребетні (<i>Vertebrata</i>)
Клас:	Земноводні (<i>Amphibia</i>)
Ряд:	Безхвості (<i>Anura</i>)
Родина:	Жаб'ячі (<i>Ranidae</i>)
Вид:	Жаба ставкова (<i>Pelophylax lessonae</i>)



Жаба ставкова



Різнокольорова риба-папуга

Риби

Риби зазвичай мають плавці та шкіру, вкриту лускою. Вони живуть у воді й вбирають кисень за допомогою зябер.

Царство:	Тварини (<i>Animalia</i>)
Тип:	Хордові, а саме – хребетні (<i>Vertebrata</i>)
Клас:	Променепері риби (<i>Actinopterygii</i>)
Ряд:	Окунеподібні (<i>Perciformes</i>)
Родина:	Риби-папуги (<i>Scaridae</i>)
Вид:	Різнокольорова риба-папуга (<i>Chlorurus sordidus</i>)

Безхребетні

Безхребетні не мають хребта. До цієї численної групи потрапили усі інші тварини, що не належать до хордових. Безхребетні можуть жити і на суходолі, і у воді, а також мають багато шляхів вдихання кисню.

Царство:	Тварини (<i>Animalia</i>)
Тип:	Членистоногі (<i>Arthropoda</i>)
Клас:	Комахи (<i>Insecta</i>)
Ряд:	Бабки (<i>Odonata</i>)
Родина:	Дідки (<i>Gomphidae</i>)
Вид:	Офіогомфус Цецилія (<i>Ophiogomphus cecilia</i>)



Офіогомфус Цецилія



Гавіал індійський