



3. ЛІРИЧНІ ПЕРСОНАЖІ

1. Уяви себе композитором. Добери характеристики музики героїв мультфільмів. Поеднай відповідне.

граційна

грізна

ніжна



наспівна

войовнича

комічна




2. Використовуючи перші літери назв зображень, упиши назву музичної вистави.



Е



□ □ □ □ □

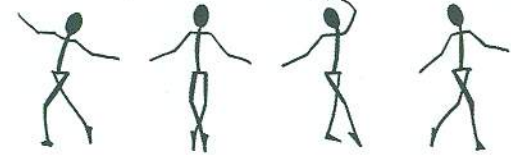
3. Намалюй схеми двочастинної і тричастинної музичних форм із зображень   .

Двочастинна

Тричастинна



4. Об'єднай світлину з відповідною схемою зображення людини.



5. Створи портрет казкового героя або героїні на повний зріст. Костюми та головні убори виконай з природних матеріалів (сухі квіти, листочки).



6. ДРУЖБА ТА БРАТСТВО – НАЙБІЛЬШЕ БАГАТСТВО

1. Поеднай музичні характеристики творів Михайла Степаненка. Упізнай за силуетом інструмент, на якому виконують твори.

«Дражнилка»

сумно

повільно

збуджено

жалібно

швидко



«Скривдили»

бадьоро

енергійно

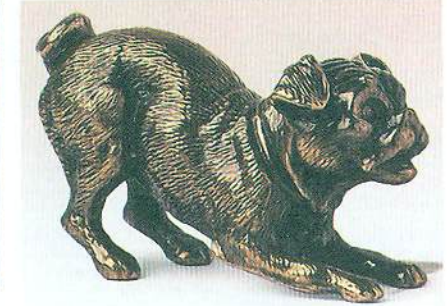
журливо



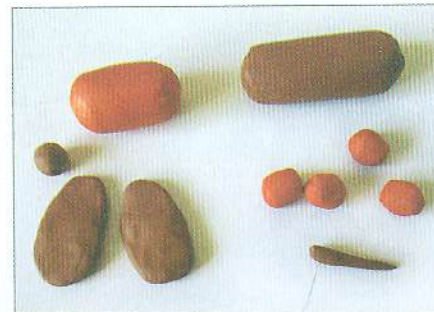
2. Поміркуй і познач штрихи в мелодіях – «портретах» подружок: ліричної мрійниці та грайливої непосиди.



3. Розглянь, як по-різному можна передати фактуру у скульптурі. З'єднай відповідне.



4. Виліпи грайливого песика (пластилін). Завершуючи роботу, передай фактуру: стекою продряпай штрихи – як шерсть песика.



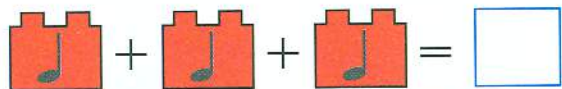
8. ГЕРОЇЗМ У МИСТЕЦТВІ

1. Яким словом можна схарактеризувати цих персонажів?



□ □ □ □ □

2. Доповни музичні «вирази».



3. Поміркуй, що об'єднує ці поняття і фігури. З літер склади й запиши це слово.

РОНДО



ТРИЧАСТИННА

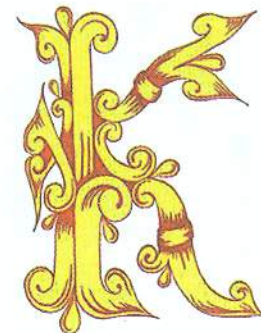


□ □ □ □ □



КУПЛЕТНА

4. Обери відповідний формат і накресли навколо буквиці рамочку.



5. Створи декоративну літеру (матеріали на вибір).

Варіант 1: буквиця – початок твого імені

Варіант 2: буквиця – ілюстрація змісту улюбленої казки

Варіант 1

Варіант 2

