

Підсумкове узагальнення теми:
«Українські землі у складі Російської імперії
наприкінці XVIII–в першій половині XIX ст.»

Варіант 1

Грівень

1. Коли відбулося повстання Чернігівського полку?

- А** січень 1825–січень 1826 рр. **В** лютий 1846–березень 1847 рр.
Б грудень 1825–січень 1826 рр. **Г** березень 1846–грудень 1847 рр.

А	Б	В	Г

2. Чи правильні ці твердження?

- 1 Українське національне відродження розпочалося в Лівобережній та Слобідській Україні.
 2 Соціальною основою українського національного відродження на Слобожанщині було українське селянство.

- А** правильне тільки 1-е твердження **В** обидва твердження правильні
Б правильне тільки 2-е твердження **Г** обидва твердження неправильні

А	Б	В	Г

3. Про кого із зображених історичних діячів йдеться в характеристиці? Напишіть його ім'я та прізвище.

За походженням – з селян-кріпаків. Один з найвидатніших майстрів українського образотворчого мистецтва; академік-гравер Академії мистецтв у Петербурзі. 1840 р. видав свою першу збірку поезій. Відвідував засідання Кирило-Мефодіївського братства.



А	Б	В	Г

4. Якою цифрою на картосхемі позначено регіон, де відбулося повстання Бузького козацького війська?



- А** 1
Б 2
В 3
Г 4

А	Б	В	Г

II рівень

5. Установіть відповідність між поняттями та їхніми визначеннями:

- | | | | |
|---|----------------------------|---|--|
| 1 | Промисловий переворот | А | пробудження національної самосвідомості народів, які не мали власної державності |
| 2 | Інтенсивне господарювання | Б | спосіб ведення господарства, коли зростання його продуктивності відбувалося завдяки збільшенню панщини та землі під ведення поміщицького господарства |
| 3 | Екстенсивне господарювання | В | спосіб ведення господарства, коли зростання його продуктивності відбувалося завдяки використанню добрив та сільськогосподарських машин, залученню вільнонайманих працівників |
| 4 | Модернізація | Г | перехід від мануфактур, що базувалися на ручній праці, до фабрик, оснащених машинним устаткуванням |
| | | Д | перехід від традиційного аграрного суспільства до сучасного індустріального |

№	А	Б	В	Г	Д
1					
2					
3					
4					

6. Установіть послідовність історичних подій:

- А ліквідація греко-католицької церкви на Правобережжі
 Б відкриття університету у Києві
 В видання «Енеїди» І. Котляревського
 Г відкриття університету у Харкові

№	1	2	3	4
А				
Б				
В				
Г				

III рівень

Прочитайте витяг з праці українсько-канадського історика О. Субтельного та виконайте завдання 7–9.

«Воно ... привернуло увагу царського уряду ... до потенційної небезпеки зростаючої національної свідомості українців; ліквідація товариства дала сигнал до наступу антиукраїнської політики й ознаменувала початок довгої безупинної боротьби української інтелігенції з російським царатом».

7. Про яку організацію розповідає історик?

- А Кирило-Мефодіївське братство В Південне товариство
 Б «Малоросійське товариство» Г Північне товариство

А	Б	В	Г

8. У якому році було засновано цю організацію?

- А 1821 р. В 1830 р.
 Б 1846 р. Г 1825 р.

А	Б	В	Г

9. Яке слово пропущене у фразі: «У наведеному фрагменті йдеться про ... організацій»?

- А причини створення В наслідки діяльності
 Б особливості діяльності Г значення діяльності

А	Б	В	Г

10. Позначте твердження, які стосуються Устима Кармалюка:

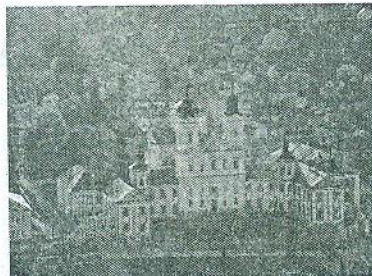
- | | |
|---|--|
| 1 очолював селянський повстанський рух | 5 боровся за соціальну справедливість |
| 2 був великим землевласником | 6 ініціював відкриття Харківського університету |
| 3 діяльність пов'язана зі Слобожанщиною | 7 його діяльність припадає на 1813–1835 рр. |
| 4 його називали «останнім опришком» | <input type="checkbox"/> <input type="checkbox"/> <input type="checkbox"/> |

IV рівень

11. Розгляньте зображення та дайте розгорнуті відповіді на запитання.



Прапор з написом (польською) «За нашу і вашу свободу»



Кременецький ліцей

А) З якими подіями першої половини XIX ст. пов'язано зображене на ілюстраціях?

Б) Коли відбувалися ці події?

В) Які наслідки ці події мали для українського суспільства?