



Клоун 4



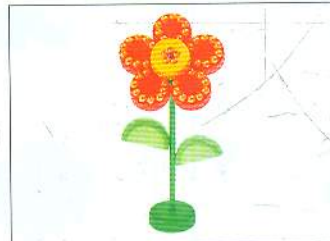
Дама 22



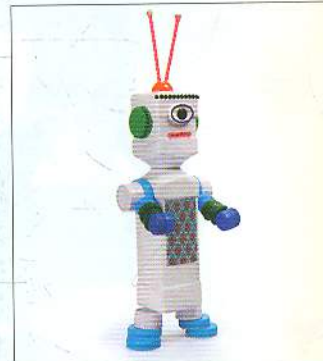
Ваза для коктейльних
соломинок 46



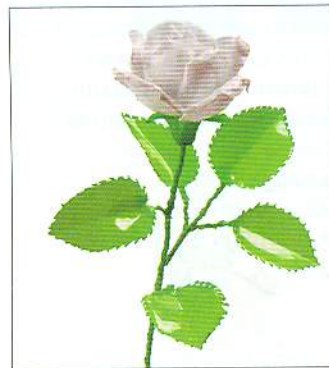
Перегоновий автомобіль.... 11



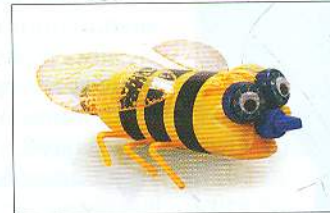
Космея 28



Робот 48



Троянда 14



Бджола 32



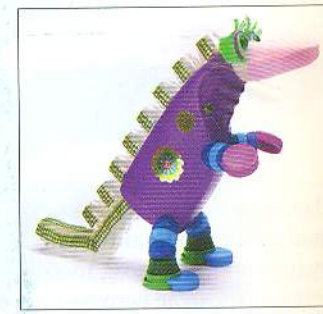
Тюльпани 54



Сніговик 18



Червона Шапочка 36



Динозавр 58



Гусениця 43

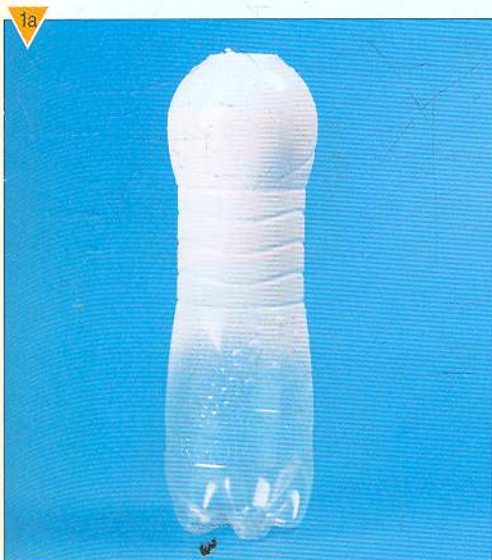
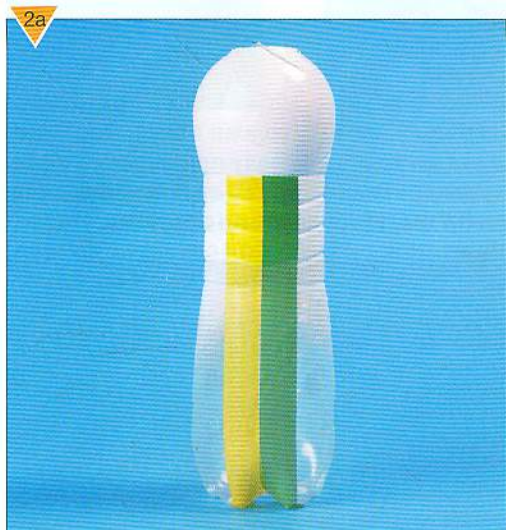


Матеріали:

- Біла прозора пляшка заввишки 21 см з-під мінеральної води — 1 шт.
- Жовтогаряча непрозора пляшка з-під соку — 1 шт.
- Білі непрозорі пробки $\varnothing 3,5$ см кожна від пляшок з-під мінеральної води — 4 шт.
- Сині, блакитні й зелені непрозорі пробки $\varnothing 3$ см кожна від пляшок з-під мінеральної води — по 2 шт.
- Червона непрозора пробка $\varnothing 3$ см від пляшки з-під мінеральної води — 1 шт.
- Червоні непрозорі пробки $\varnothing 2$ см кожна від гнучкої упаковки з-під кетчупу — 3 шт.
- Сині напівпрозорі кришки з відкидним верхом розміром $5 \times 3,5$ см кожна від флаконів з-під шампуню — 2 шт.
- Червоні гнучкі соломинки для коктейлю — 2 шт.
- Ясно-жовтий непрозорий контейнер від кисломолочних продуктів — 1 шт.
- Круглі зелені пластмасові очі $\varnothing 1$ см кожне — 2 шт.
- Біла декоративна клейка стрічка в рожевий горошок завширшки 1,5 см.

- Жовта й зелена електроізоляційні стрічки завширшки 1,5 см кожна.
- Червона електроізоляційна стрічка завширшки 1,5 см.
- Червона декоративна клейка стрічка завширшки 0,7 см.
- Бузковий і блакитний ґудзики — по 1 шт.
- Біла фарба.

зуємо від неї горло, після чого верхню частину пляшки фарбуємо білою фарбою, як показано на фото (це буде голова). Вийшло тіло клоуна.



Спочатку беремо білу прозору пляшку завширшки 21 см з-під мінеральної води, відрі-