



Тема: ОЗНАЙОМЛЕННЯ З ПРЕПАРАТАМИ ТКАНИН ЛЮДИНИ

Мета: ознайомитися з мікроскопічною будовою епітеліальної, сполучної та нервової тканин.

Обладнання, матеріали та об'єкти дослідження: мікроскопи, таблиця мікроскопічної будови тканин, мікропрепарати епітеліальної, сполучної і нервової тканин.

ХІД РОБОТИ

1. Повторіть правила роботи зі світловим мікроскопом і мікропрепаратами.

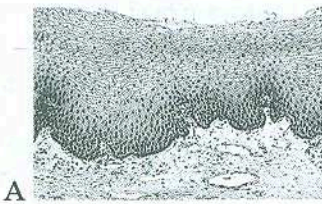
2. Розгляньте під мікроскопом готові мікропрепарати епітеліальної тканини. Зверніть увагу на особливості її будови: форму клітин, розташування у тканині, наявність міжклітинної речовини, базальної мембрани.

3. Порівняйте побачене під мікроскопом з мікрофотографіями (мал. 1). Який тип епітеліальної тканини на них зображено?

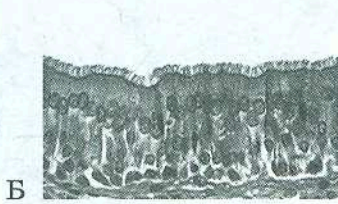
А _____

Б _____

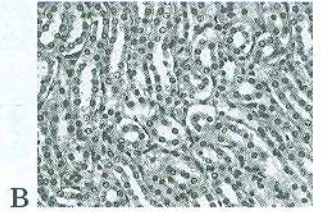
В _____



А



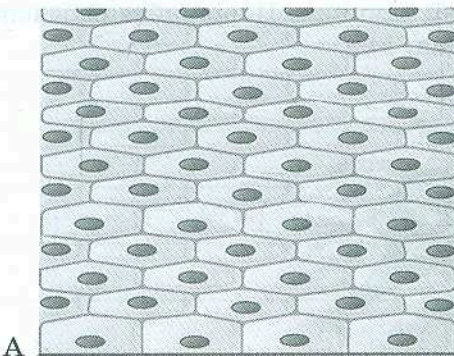
Б



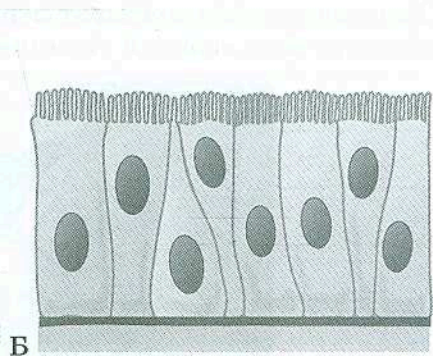
В

Мал. 1

4. Позначте на схематичних малюнках (мал. 2) клітини епітелію, базальну мембрану, війки.



А



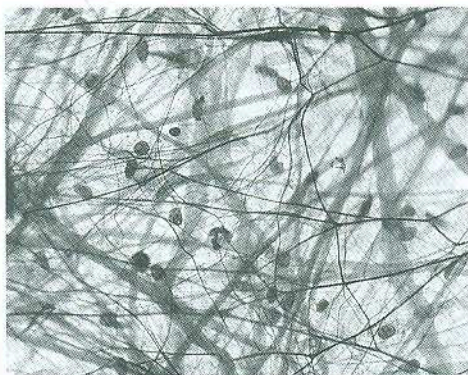
Б

Мал. 2

5. Розгляньте мікропрепарати сполучної тканини. Виявіть їхні характерні особливості. Зверніть увагу на розміщення міжклітинної речовини у сполучній тканині.

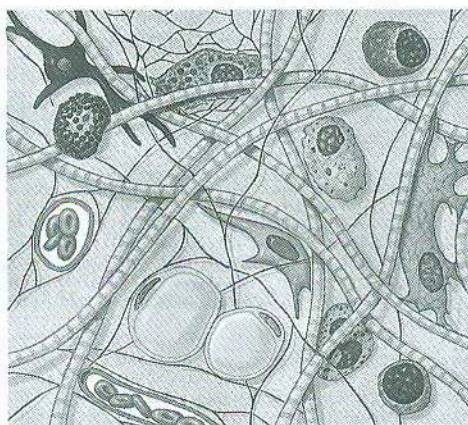
6. Порівняйте побачене під мікроскопом з мікрофотографією (мал. 3).

Який тип сполучної тканини на ній зображено? _____



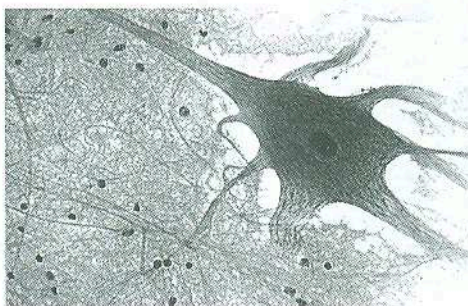
Мал. 3

7. Позначте на схематичному малюнку 4 основні складові волокнистої сполучної тканини.



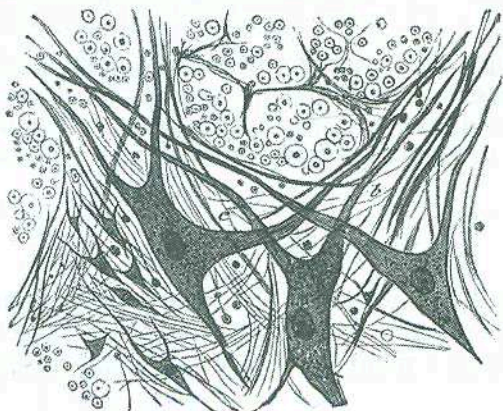
Мал. 4

8. Розгляньте мікропрепарат нервової тканини. Порівняйте побачене з мікрофотографією нервової тканини (мал. 5).



Мал. 5

9. На схематичному малюнку нервової тканини (мал. 6) позначте нейрон і в ньому – ядро, цитоплазму, дендрити, аксон, нейроглію.



Мал. 6

Які особливості нервової тканини? _____

10. Зробіть висновки, відповівши на запитання.
Які розрізняють групи тканин?

Який їхній склад?

Як наявність і розташування міжклітинної речовини впливають на функцію тканин?

Як функції епітеліальної, сполучної та нервової тканин пов'язані з їхньою будовою? _____



Тема: ВИВЧЕННЯ ЗОВНІШНЬОЇ БУДОВИ ЗУБІВ (за муляжами, моделями)

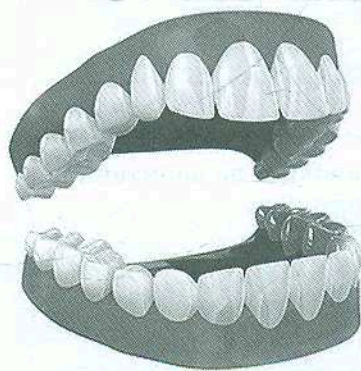
Мета: ознайомитися із зовнішньою будовою зубів за муляжами та моделями; навчитися виявляти взаємозв'язок зовнішньої будови зубів з їхніми функціями.

Обладнання, матеріали та об'єкти дослідження: моделі зубів нижньої і верхньої щелеп.

ХІД РОБОТИ

1. Розгляньте на моделі верхньої і нижньої щелеп розміщення зубів. Дані щодо кількості зубів різних типів на обох щелепах занесіть у таблицю 1.

2. Позначте на малюнку 7 різні типи зубів верхньої та нижньої щелеп.



Мал. 7

Таблиця 1

Щелепа	Різці	Ікла	Малі кутні	Великі кутні
Верхня				
Нижня				

3. Порівняйте зовнішню будову різних типів зубів і поясніть їхнє призначення (таблиця 2).

Таблиця 2

Назва зуба	Зовнішня будова	Призначення
Різець		