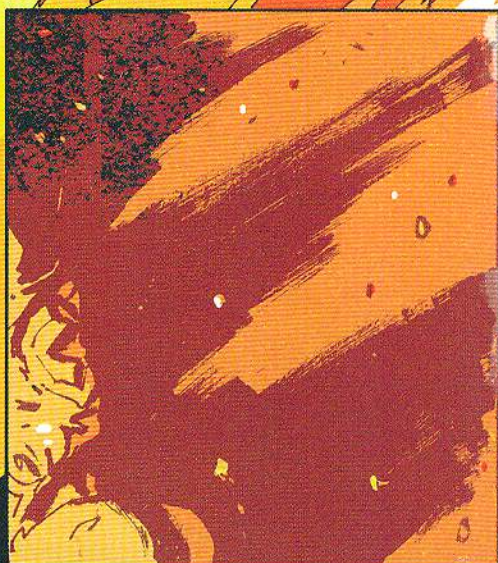


ЧАСТИНА ПЕРША: ВОГНИЩЕ І САЛАМАНДРА

ПАЛИТИ БУЛО НАСОЛОДОЮ.

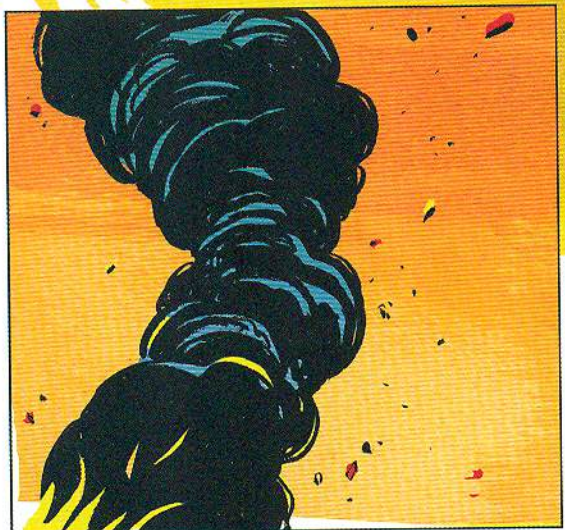
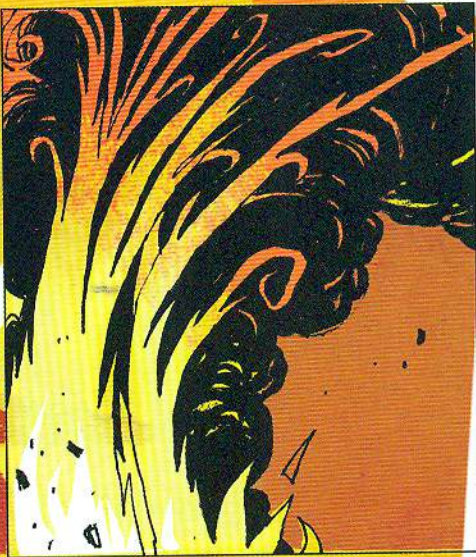


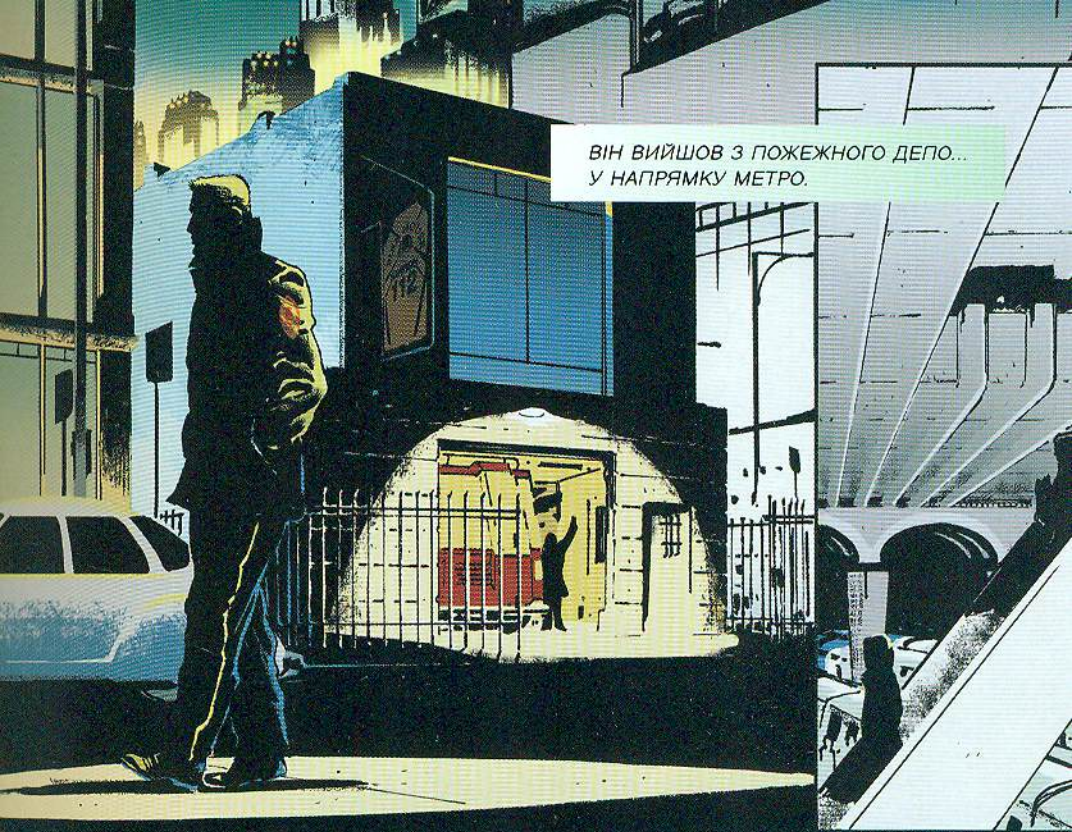
ОСОБЛИВОЮ НАСОЛОДОЮ БУЛО
БАЧИТИ, ЯК ВОГОНЬ ПОЖИРАЄ РЕЧІ...



...БАЧИТИ, ЯК ВОНИ ЧОРНИЮТЬ
І ЗМІНЮЮТЬСЯ.



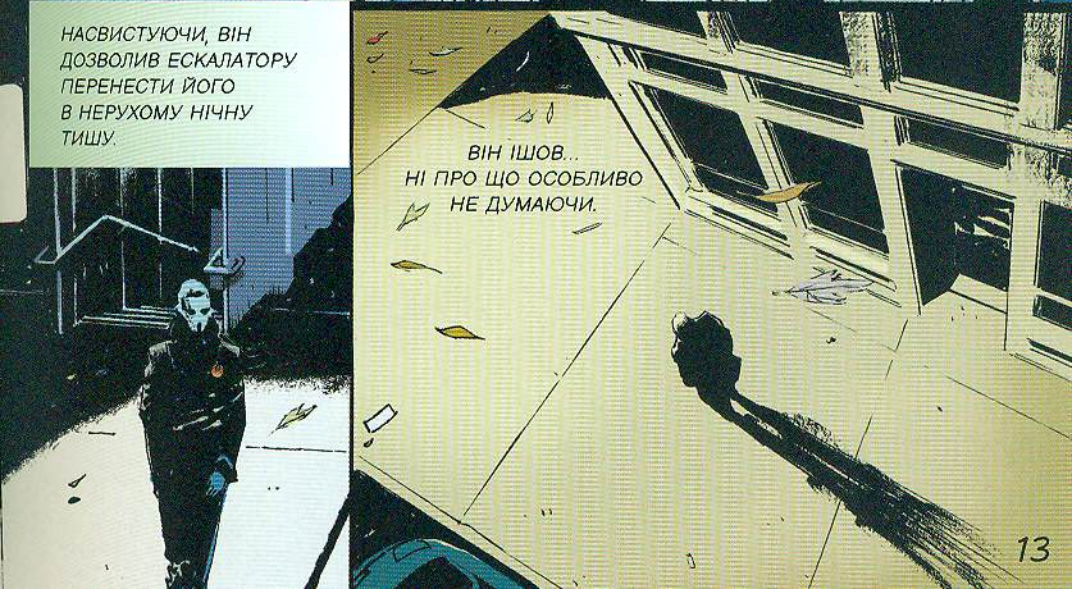




ВІН ВИЙШОВ З ПОЖЕЖНОГО ДЕПО...
У НАПРЯМКУ МЕТРО.



НАСВИСТУЮЧИ, ВІН
ДОЗВОЛИВ ЕСКАЛАТОРУ
ПЕРЕНЕСТИ ЙОГО
В НЕРУХОМУ НІЧНУ
ТИШУ.



ВІН ІШОВ...
НІ ПРО ЩО ОСОБЛИВО
НЕ ДУМАЮЧИ.



ВИ, ЗВІСНО,
НАША НОВА СУСІДКА,
ТАК?



А ВИ, НАПЕВНО,
ПОЖЕЖНИК.

ЯК ДИВНО
ВИ ЦЕ
ПРОМОВИЛИ.