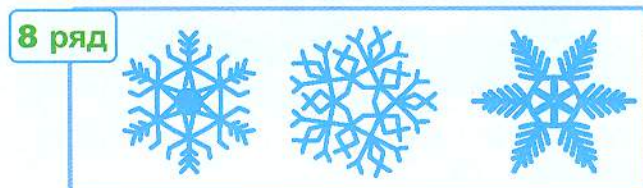
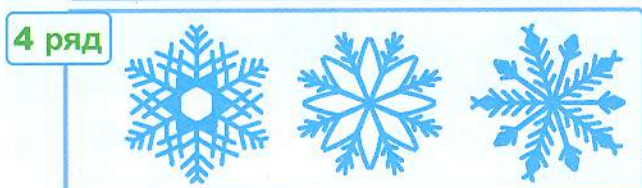
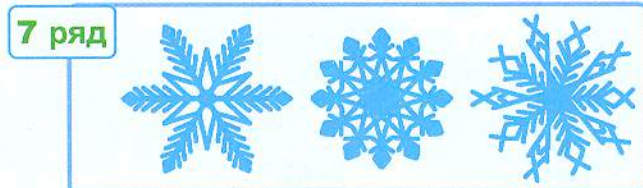
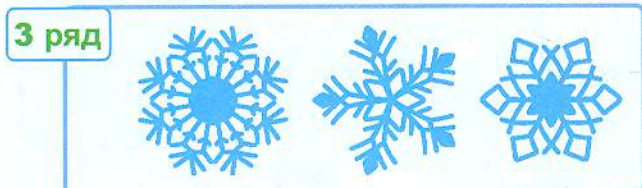
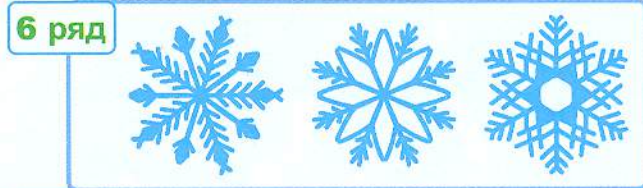
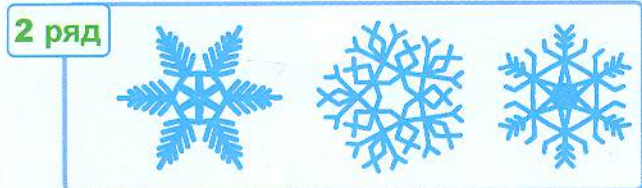
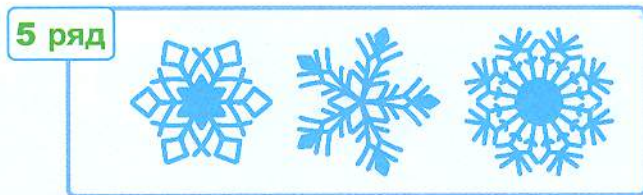
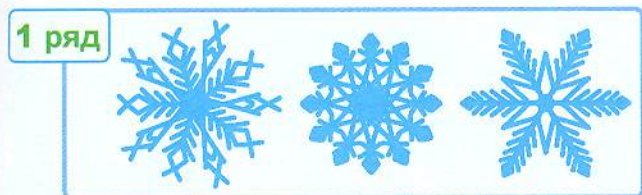


3. Для кожного ряду сніжинок знайди його дзеркальне відображення. З'єднай.



4. Відшукай та обведи 8 слів-синонімів до слова **МЕТЕЛИЦЯ**. Слова читай зліва направо або згори вниз.

СЛОВА ДЛЯ ДОВІДКИ:

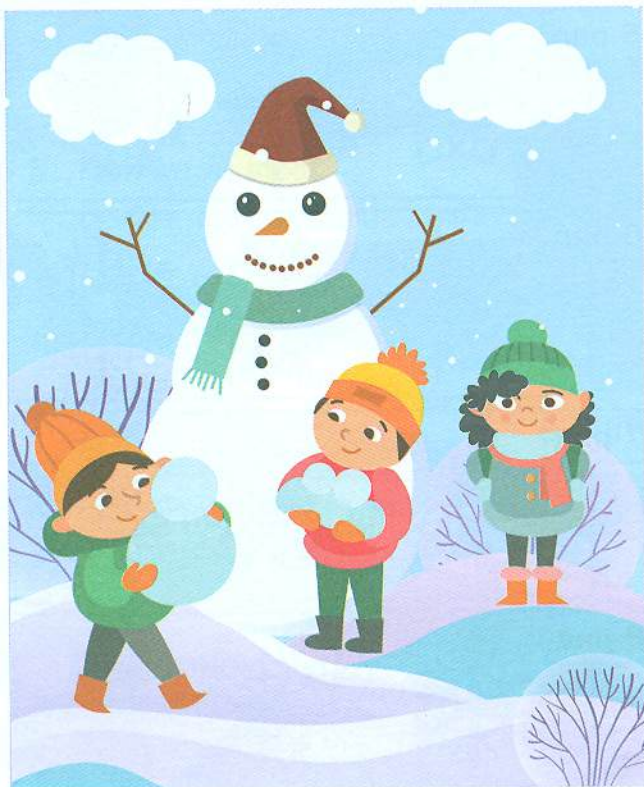
сніговиця, шаруга, завірюха, віхола, хуга, хвища, кушпела, хуртеча.

* Дізнайся, як називають метелицю в місцевості, де ти живеш.

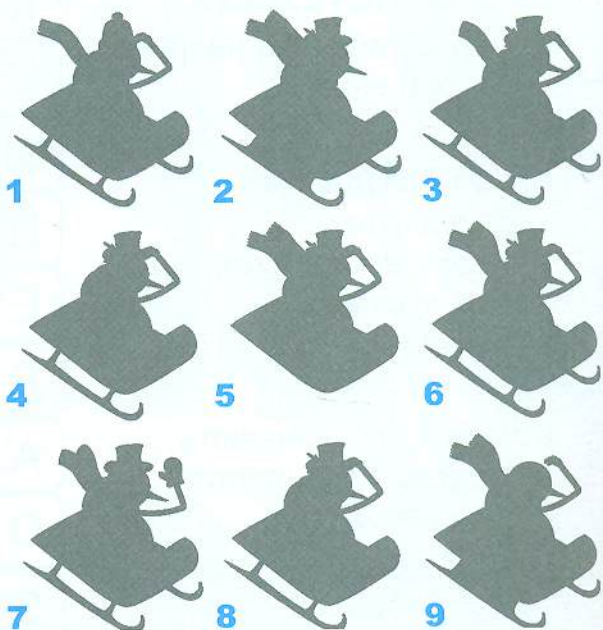
Р	К	Х	С	И	Н	К	А	З	С
К	О	У	Н	Й	Р	І	К	Р	А
У	Т	Р	І	Д	Е	А	В	Ю	Р
Ш	Х	Т	Г	Ш	А	Р	У	Г	А
П	У	Е	О	І	П	О	Х	Н	Щ
Е	Г	Ч	В	П	Х	Н	А	Ю	В
Л	А	А	И	В	І	Х	О	Л	А
А	Я	У	Ц	Е	Х	В	И	Щ	А
О	С	Н	Я	Г	К	З	Д	У	І
З	А	В	І	Р	Ю	Х	А	Ж	М



5. Знайди 10 відмінностей.



6. Уважно розглянь цього сніговичка. Придивись уважно до деталей. Знайди і обведи його тінь.



7. Допоможи сніжинкам потрапити на рукавички. З'єднай сніжинки з рукавичками, враховуючи «побажання» кожної з них.



НЕ ЩОДНЯ, А ЩОГОДИНИ КОРОТШАЄ ЗИМОВА ДНИНА.

8. Швиденько пройдися лабіринтом і з'єднай фразеологізм з його значенням.

Як сніг на голову

Зуб на зуб не попадає

Сидіти, як ведмідь у барлозі

Зима на носі

Показати, де раки зимують

Снігу серед зими в нього не дістати

Ніде не з'являтися

Несподівано, раптово

Провчити кого-небудь

Тремтіти від холоду

Скоро, незабаром зима

Так кажуть про скупу людину