

Варіант 1

Завдання 1—20 мають по чотири варіанти відповіді, з яких лише один правильний. Виберіть правильний, на Вашу думку, варіант відповіді й позначте його.

1. Державне об'єднання, до якого входили поляни, деревляни й сіверяни, — це

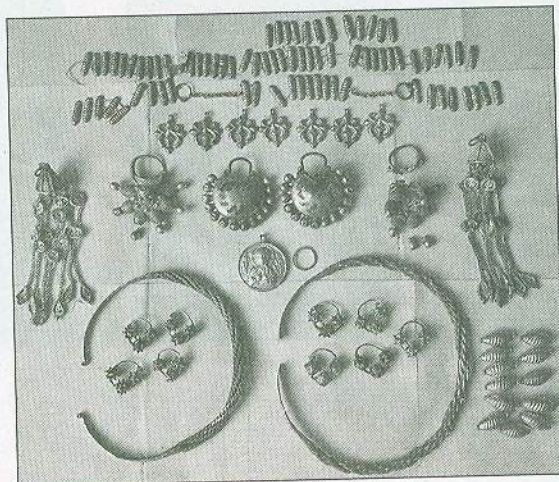
- А Велика Булгарія.
- Б Дулібський племенний союз.
- В Руська земля.
- Г Воспорське царство.

А Б В Г

--	--	--	--

2. Яку технологію ювелірного мистецтва Русі можна побачити на представлених на ілюстрації коштовностях?

- А перегородчаста емаль
- Б чернь
- В зернь
- Г скань



А Б В Г

--	--	--	--

3. Що було одним із наслідків укладення Люблінської унії (1569 р.)?

- А ліквідація Великого князівства Литовського, перетворення його земель на провінції Польського королівства
- Б зміцнення союзу Великого князівства Литовського та Польського королівства під час боротьби проти Тевтонського ордену
- В уніфікація адміністративно-територіального устрою Великого князівства Литовського за польським зразком
- Г включення українських земель до складу Польського королівства, згуртування українського народу в межах однієї держави

А Б В Г

--	--	--	--

А Б В Г

--	--	--	--

4. Який князь першим об'єднав удільні князівства, зображені на карто-схемі?

- А Роман Мстиславич
- Б Ярослав Осмомисл
- В Данило Романович
- Г Василько Романович



А Б В Г

--	--	--	--

5. «Польща дасть нам волю, а Москва — ярмо» — політичний вибір якого гетьмана відображено в цьому висловлюванні?



А



Б



В



Г

6. Пам'ятка, зображена на ілюстрації, є перлиною архітектурної спадщини

- А Львова.
- Б Чернігова.
- В Дрогобича.
- Г Володимира.

А Б В Г

--	--	--	--

