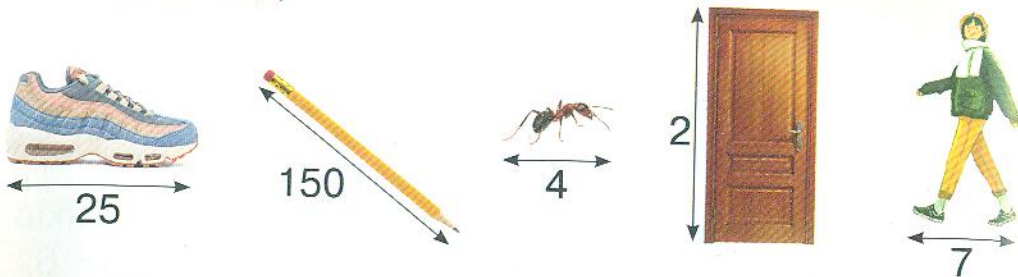
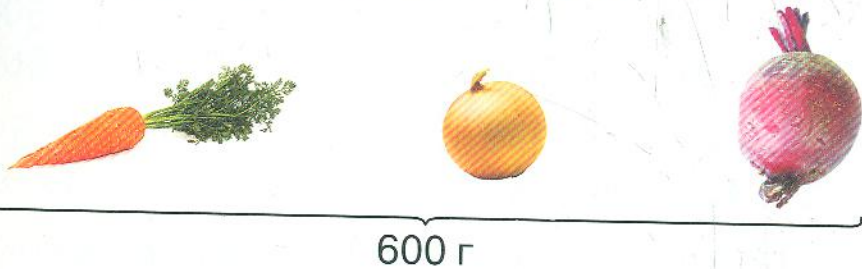


9. Назви одиницю довжини, якою скористалися під час вимірювання (метр, сантиметр, дециметр, міліметр).



10. $600 + 400$ $500 - 400 - 30$ $72 : (6 + 2) : 3$
 $500 + 500$ $50 + 50 + 300$ $3 \cdot (4 + 6) : 6$
 $1000 - 800$ $600 - 200 + 400$ $3 \cdot 4 + 6 : 6$

11. Маса цибулини становить 100 г, а маса моркви-ни — така сама. Знайди масу буряка.



12. Збільш на 300 кожне число.
100, 500, 300, 1, 40, 700.

13. Назви число, яке складається: з 3 десятків; з 8 десятків; з 10 десятків; з 11 десятків; з 15 десятків.

14. Скільки **всього** десятків у числі: 200, 600, 700, 1000?

Міркуй так: число 230 складається із числа 200 і числа 30. Число 200 — це 20 десятків, число 30 — це 3 десятки. Отже, у числі 230 **усього** буде $20 + 3$ десятки.

$$230 = 23 \text{ д.}$$

16. Розглянь записи й поясни, як знаходили суму і різницю.

$$60 + 80 = 140$$

$$170 - 80 = 90$$

$$6 \text{ д.} + 8 \text{ д.} = 14 \text{ д.}$$

$$17 \text{ д.} - 8 \text{ д.} = 9 \text{ д.}$$

17. $6 + 7$ $8 + 4$ $12 - 9$ $16 - 8$
 $60 + 70$ $80 + 40$ $120 - 90$ $160 - 80$

18. $67 - 38$ $140 - 60 - 15$ $60 + 60 - 30$
 $45 + 39$ $(120 - 60) : 10$ $35 + 35 + 50$

19. Знайди значення виразу $120 - c \cdot 5$, якщо $c = 8$, $c = 10$, $c = 4$, $c = 2$.

20. Прочитай задачі. Що в них спільного і що відмінного? Розв'яжи задачі.

1) Маса цукерок становить 400 г, а маса печива — 200 г. Яка маса цукерок і печива разом?

2) Маса цукерок і печива становить 600 г.

Маса цукерок — 400 г. Яка маса печива?

3) Маса цукерок і печива становить 600 г.

Маса печива — 200 г. Яка маса цукерок?

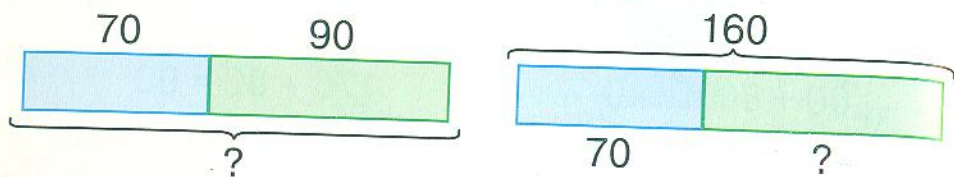
Задачі 2) і 3) є оберненими до задачі 1).

Обернена задача до даної має той самий сюжет і ті самі числа, але розв'язок першої (прямої) задачі стає даним числом оберненої задачі.



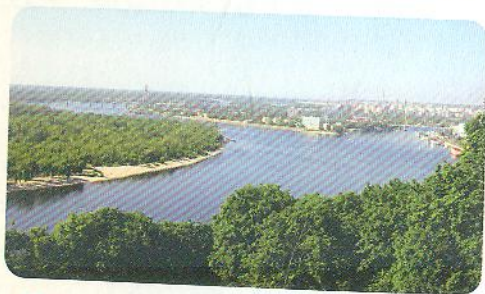
співного і що відмінного? Як називається друга задача стосовно першої?

- 1) Перше число дорівнює 70, а друге — 90. Яка сума цих чисел?
- 2) Сума двох чисел дорівнює 160. Перше число дорівнює 70. Чому дорівнює друге число?



Склади ще одну задачу, обернену до першої. Намалюй схему.

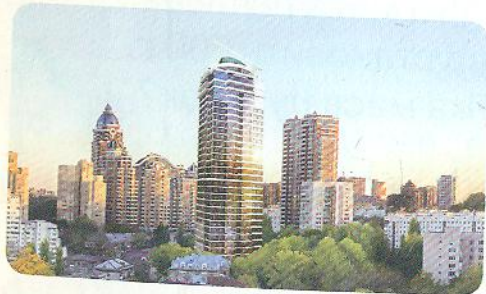
22. Назви одиницю довжини, якою скористалися під час вимірювання (метр, кілометр).



Довжина річки — 200 ...



Ширина стадіону — 100 ...



Висота будинку — 70 ...



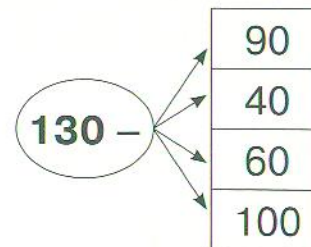
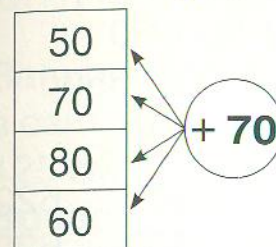
Довжина траси велогонки — 50 ...

$$150 - 70 \quad 90 + 40 - 100 \quad 70 - 20 : 10$$

$$90 + 40 \quad 110 - (37 + 23) \quad (70 - 20) : 10$$

24. Склади задачу про купівлю олівців і фломастерів із числами 80 грн і 40 грн.

25. Склади вирази за схемами й обчисли їх значення.



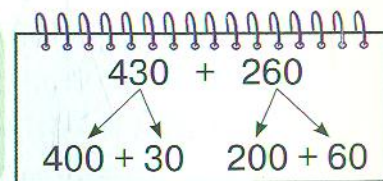
26. Обчисли значення виразів, скориставшись переставною властивістю додавання.

$$500 + 5 + 200 + 40 + 2 \quad 40 + 20 + 300 + 4 + 100$$

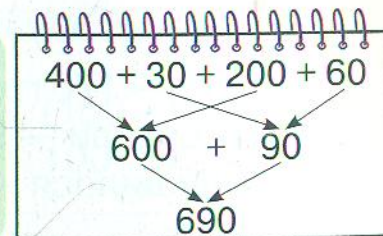
27. Поясни, як знаходили суму чисел 430 і 260, скориставшись схемами й записами.



Кожний із доданків розкладаю на сотні й десятки.



Сотні додаю до сотень, десятки додаю до десятків. Знайдені суми додаю.



$$430 + 260 = 400 + 30 + 200 + 60 =$$

$$= (400 + 200) + (30 + 60) = 600 + 90 = 690$$

