

ТЕМА. ПОХОДЖЕННЯ ЛЮДИНИ

Прізвище, ім'я _____ 6-____ клас Варіант _____

Варіант 1

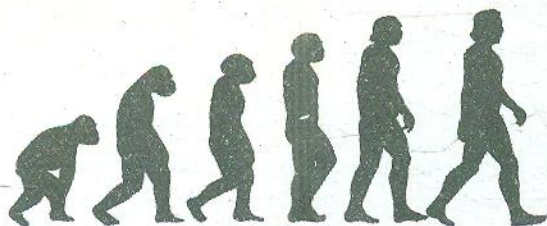
1. Оберіть із переліку назву епохи розвитку людського суспільства, що розпочалася близько 4 млн років тому й закінчилася орієнтовно 5,5 тис. років тому.

- А) Первісна доба
- Б) Античність
- В) Середньовіччя
- Г) Новий час

Варіант 2

- А) Новітній час
- Б) Первісна доба
- В) Новий час
- Г) Середньовіччя

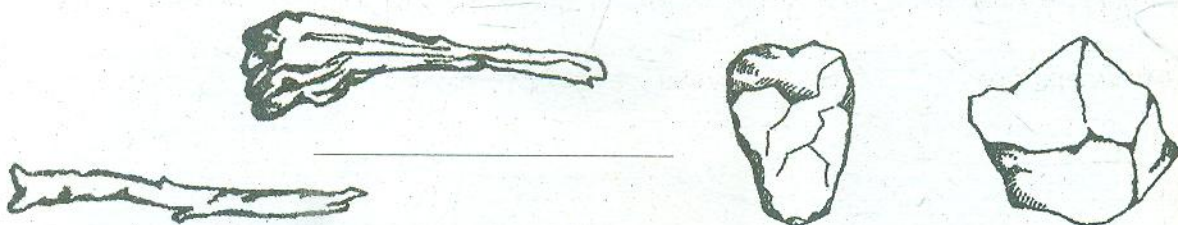
2. Підпишіть види первісних людей відповідно до теорії еволюції.



3. Яку гіпотезу походження людини відтворено в ілюстрації?



4. Підпишіть знаряддя праці, які використовували пітекантропи.



ТЕМА. ПОХОДЖЕННЯ ЛЮДИНИ

Прізвище, ім'я _____

6-____ клас Варіант _____

Варіант 3

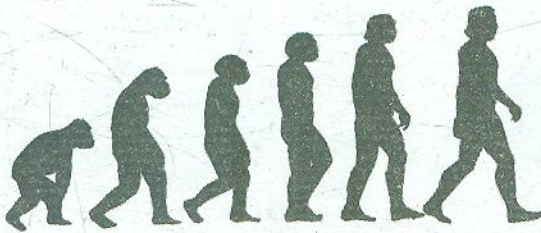
1. Оберіть із переліку назву епохи, коли, на думку вчених, відбувався процес еволюції людини.

- А) Первісна доба
- Б) Античність
- В) Середньовіччя
- Г) Новий час

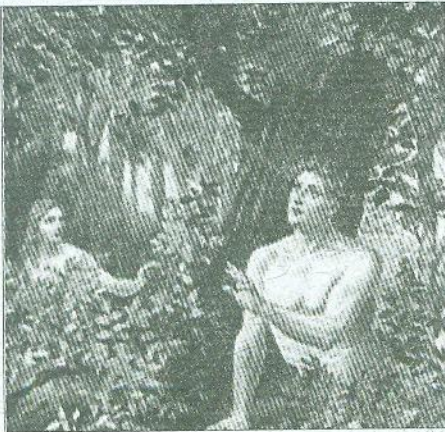
Варіант 4

- А) Новітній час
- Б) Первісна доба
- В) Новий час
- Г) Середньовіччя

2. Підпишіть види первісних людей відповідно до теорії еволюції.



3. Яку гіпотезу походження людини відтворено в ілюстрації?



4. Підпишіть знаряддя праці, які використовували неандертальці.

