

## ЛЮДИНОПОДІБНІ МАВПИ

Людиноподібні мавпи — група вищих приматів, які є найрозвиненішими серед мавп. Ці тварини складають надродину, до якої входить і Людина розумна, і вони найбільше з усіх ссавців схожі на нас. Разом із частиною мавпових людиноподібні мавпи належать до мавп Старого Світу.



Старим Світом називають Європу, Азію і Африку — частини світу, відомі до відкриття Америки. Саме там людиноподібні мавпи вперше з'явилися близько 30 млн років тому. Від мавп Нового Світу представники цієї групи відрізняються насамперед вузьким носом і тим, що не мають хвоста й защічних мішків.

### ЦІКАВИЙ ФАКТ

У 2018 р. померла Коко, яку вважають найрозумнішою горилою у світі. У рамках дослідницької програми Стенфордського університету та за допомогою вченої Франсін Паттерсон Коко освоїла понад 1000 знаків мови жестів і навчилася розуміти близько 2000 англійських слів, включно з абстрактними поняттями.



Ці мавпи мають довгі руки, короткий тулуб та не дуже густий волосяний покрив. Мозок у них розвинений, міміка й жестикуляція виразні. Існує два сімейства — малі та великі людиноподібні мавпи. До перших належать гібони, до других — орангутани, горила та шимпанзе.

Гібони значно менші за розміром і вагою, шерсть мають густішу, а також, на відміну від великих мавп, у них присутні сідничні мозолі — спеціальні нарости для довгого сидіння. Тому можна сказати, що гібони знаходяться десь між великими людиноподібними та іншими мавпами.



Орангутани — масивні тварини з дуже розвинутою мускулатурою, зріст дорослого самця може сягати понад 1,5 м, вага — до 150 кг. Більшу частину свого життя вони проводять на деревах. Орангутани мають 12 пар ребер, як у людини, у той час як в інших великих мавп їх 13.



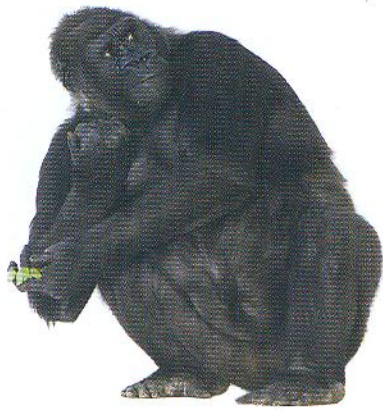
Горила — найбільший сучасний примат, самці вищі за більшість людей. На відміну від орангутанів, горили ведуть наземний спосіб життя, їхні стопи пристосовані для ходіння. Вони сплять на землі, харчуються тваринною їжею. Ці мавпи мають хист до навчання, найвідоміший приклад — горила Коко.



Шимпанзе, як і горила, є найближчими до людини за анатомічними та фізіологічними ознаками (групи крові, хромосомний набір тощо). Їхній зріст — до 1,5 м, маса — приблизно 50 кг. Живуть у стаді з 1–2 десятків осіб, яке очолює самець-ватажок. Крім звичайного шимпанзе існує ще й карликовий вид — бонобо.



орангутан

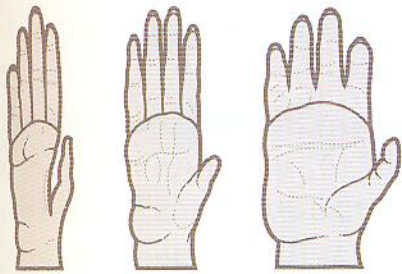


горила



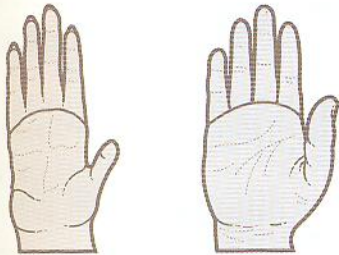
шимпанзе

**Великі людиноподібні мавпи**



орангутан

горила



шимпанзе

людина

**Будова руки**



горила



шимпанзе

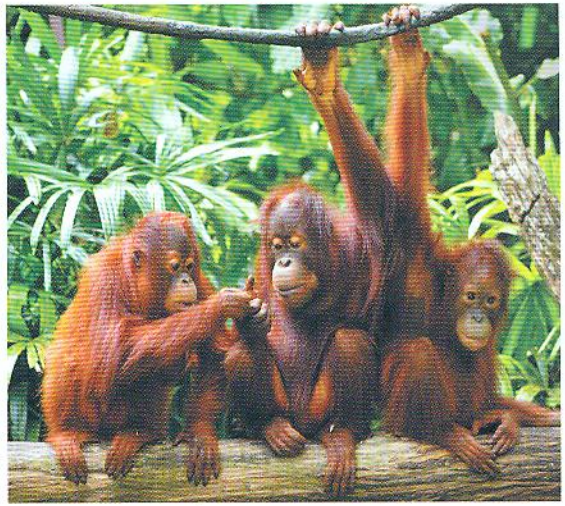


людина

**Відмінності в будові скелета**



Дорослий шимпанзе п'є воду.



Спілкування дитинчат орангутана

## МАВПОВІ

Мавпові — родина приматів, що налічує понад 140 видів. Це робить її найбільш розгалуженою в порівнянні з іншими. Представники цієї родини дуже різняться за розміром — від мініатюрних мавпочок вагою близько 1 кг до мандрилів 50 кг завважки. Мешкають вони в Америці, Африці, Азії і подекуди в Європі.



Розглянемо дві групи родини. До однієї належать мавпи (мартишки), павіани, мандрили й макаки, до другої — товстотіли, носачі й лангури. Мавпові відрізняються від людоподібних мавп тим, що мають хвіст, защічні мішки та сідничні мозолі. У деяких видів морди нагадують собачу.



Батьківщина павіана — Африка й Аравійський півострів, цей вид мешкає в степах, саванах та лісах, але неподалік обов'язково повинна бути вода. Забарвлення від чорного до коричневого, павіан анубіс має зеленкуватий відтінок шерсті, а дорослий гамадріл відрізняється пишною сріблястою гривою.



Японський макак, або снігова мавпа, вважається найбільш «північним» серед своїх родичів, ареал мешкання цього виду сягає холодних північних районів острова Хонсю (Японія). Харчуються тварини рослинами, корінням, пташиними яйцями та іноді рибою.

Капуцини — мавпочки, що мешкають у тропічних лісах Південної Америки. Життя вони проводять на деревах, а на землю спускаються в пошуках їжі. Збираючись зграйками, ці звірки завжди гучно верещать. Мордочка в них виразна й добре показує настрій — легко здогадатися, налякані вони, сердиті чи задоволені.



Верветка схожа на більшу за неї зелену мартишку, але відрізняється забарвленням. У неї чорна в білій «рамочці» мордочка й такі ж темні кисті, сірий тулуб, трохи червоних волосків на спинці. Мешкає цей вид в Африці, але вміє добре пристосовуватися майже до будь-якої місцини.

### ЦІКАВИЙ ФАКТ

Той, хто був у зоопарку, знає, що мавпи дуже галасливі. Для спілкування, попередження щодо загрози, виховання малят їм потрібні найрізноманітніші звуки. Вони можуть скрикувати, тихенько «балакати», рохкати, щебетати та навіть муркотіти. А найгучніші мавпи у світі це ревуни — їхній крик можна почути за 5 км.



Носач — дуже цікава мавпа, насамперед завдяки своїй зовнішності. На відміну від самиць, самці мають великий ніс, схожий на огірок, який звисає донизу. Щоб його підтримувати, у носача навіть є спеціальний хрящ. Ці мавпи так люблять плавати, що мешкають переважно біля водойм.



філіппінський  
довгоп'ят



звичайна  
ігрунка



імператорський тамарин



звичайний  
капуцин



саймірі



верветка



колумбійська  
коата



кампучійський  
гібон



гамадрил



макак-резус



носач



чорноспинний сакі



мандрил

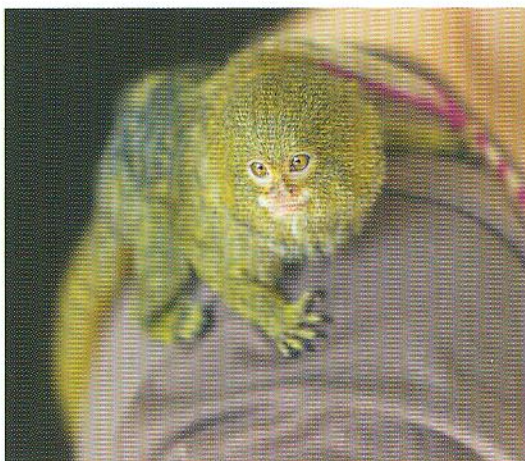


золотиста кирпоноса мавпа

### Представники родини мавпових



Японський макак —  
«найпівнічніша» мавпа



Карликова ігрунка —  
найменша мавпочка



Мірикіна веде  
нічний спосіб життя