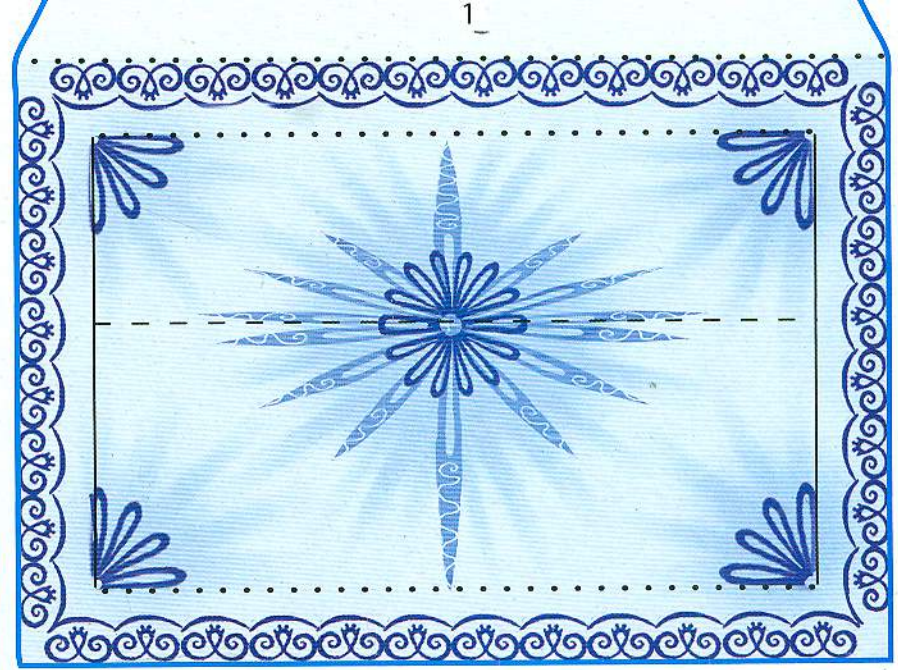


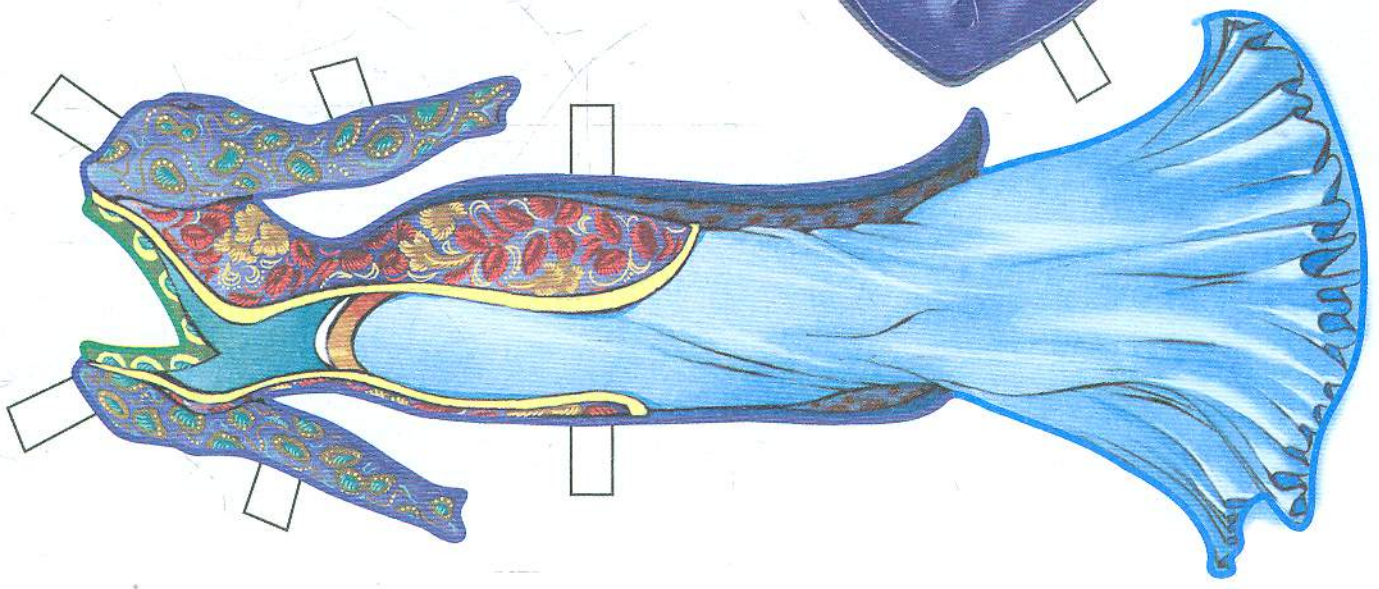
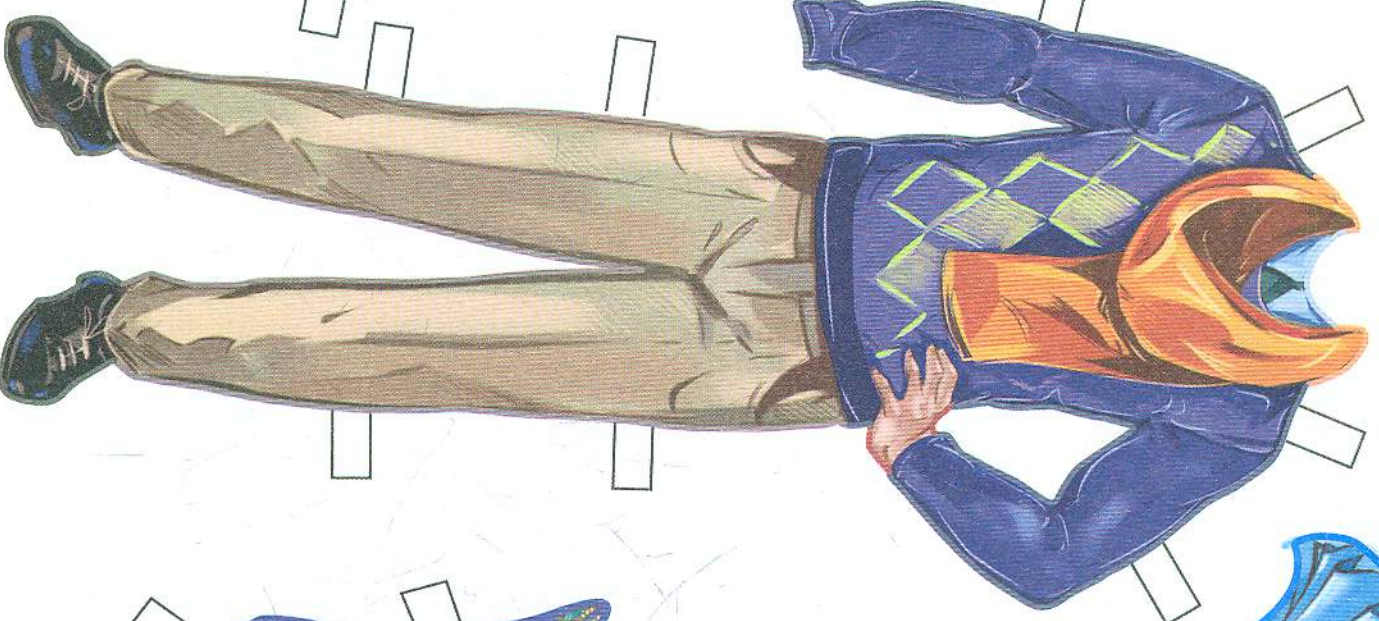
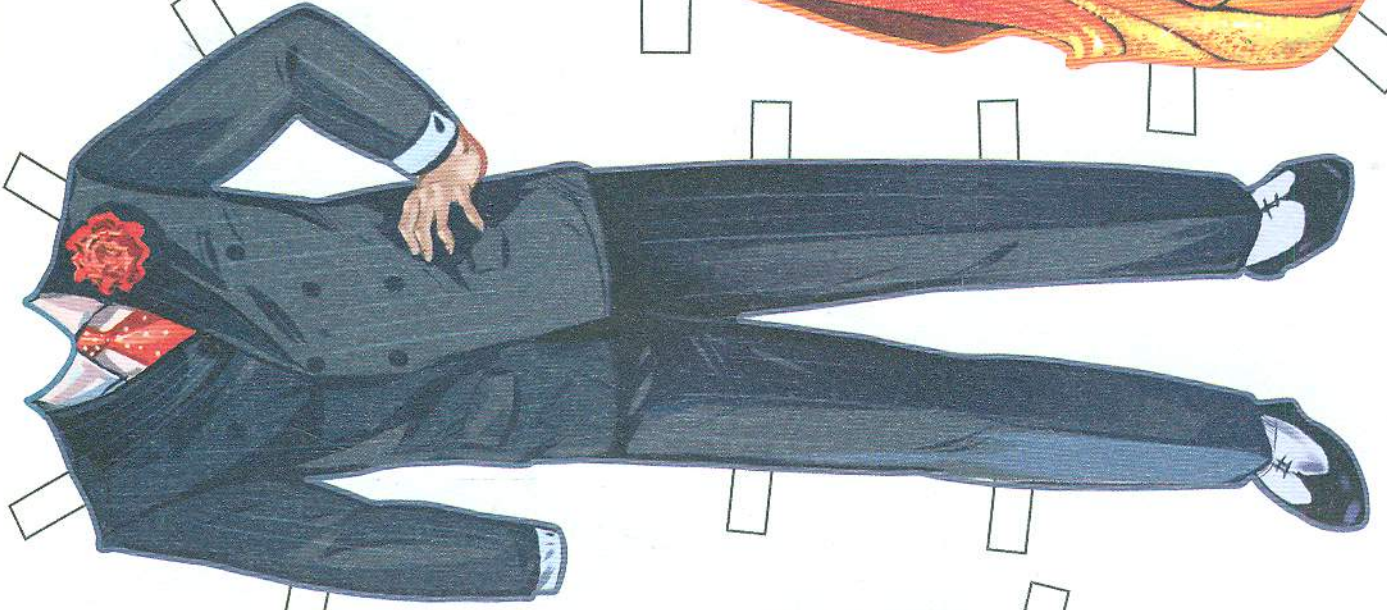
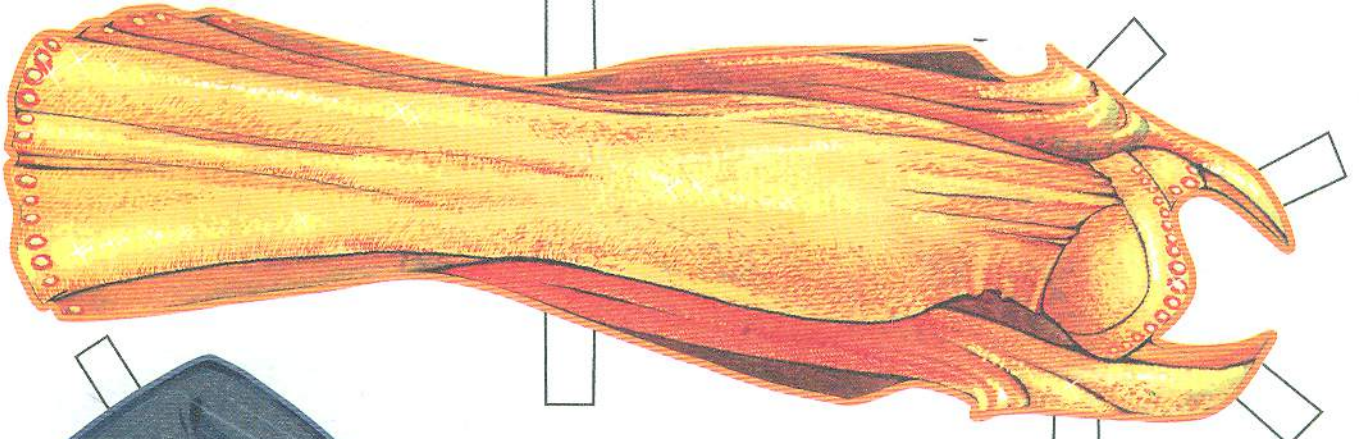


Альтанка, деталь 2



Сидіння лавки





ЗАГАЛЬНІ ЗАУВАЖЕННЯ

У цій книжці-грі ви знайдете двох ляльок, одяг для них і викрійки для декорацій.
Перед грою виріжте ляльок і одяг. Потім складіть декорації.

Перед складанням декорацій потрібно акуратно вирізати всі деталі по контуру.

На багатьох деталях є лінії згину. Вони позначені пунктирними лініями або крапками.

Користуючись лінійкою, протисніть усі лінії згину списаною ампулкою або спицею для плетіння. Якщо лінія згину позначена крапками, деталь слід згинати лицьовим боком назовні, щоб ребро деталі виступало вгору «горою». Якщо ж на рисунку лінія згину позначена пунктиром, деталь слід згинати лицьовим боком усередину, щоб ребро деталі утворило заглибину — «долину». Суцільною чорною лінією на деталях позначені прорізи, їх треба зробити ножицями або ножем для різання паперу. Краї викрійок, за які деталі потрібно склеїти, називаються язичками. На деяких язичках місце для склеювання позначене світлішим тоном. На схемі складання сірим кольором позначено зворотний бік деталі, а місце приклеювання — штрихуванням.

Умовні позначки:

лінія згину «гора» • • • • •

лінія згину «долина» - - - - -

проріз ————

СКЛАДАННЯ ДЕКОРАЦІЙ І ЛЯЛЬОК

АЛЬТАНКА З ЛАВКОЮ

1. Виріж деталі та протисни лінії згину.
2. У деталі 1 альтанки відігни підлогу, як показано на рисунку 1.

3. Зі зворотного боку деталі 1 вклей ґратку посередині провітрю, як показано на рисунку 2.

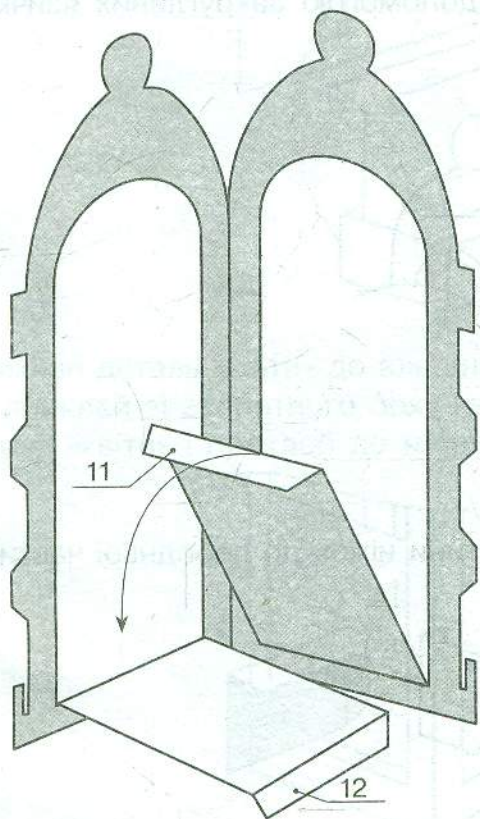


Рис. 1

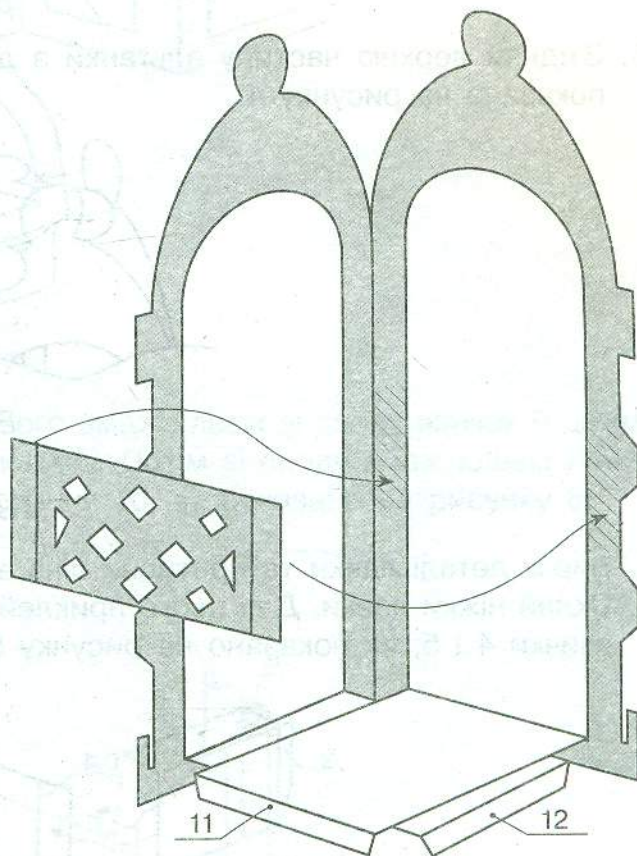


Рис. 2