

ЗМІСТ

Вступ. Хто такі тварини і як їх досліджують	
Варіант I	4
Варіант II	7
Тема 1. Різноманітність тварин (безхребетні тварини)	
Варіант I	10
Варіант II	13
Тема 1. Різноманітність тварин (хребетні тварини)	
Варіант I	16
Варіант II	19
Тема 2. Процеси життєдіяльності тварин (1 частина)	
Варіант I	22
Варіант II	25
Тема 2. Процеси життєдіяльності тварин (2 частина)	
Варіант I	28
Варіант II	31
Тема 3. Поведінка тварин	
Варіант I	34
Варіант II	37
Тема 4. Організми і середовище існування	
Варіант I	40
Варіант II	43

Дата

Прізвище, ім'я учня

Варіант I

Завдання 1–6. Оберіть одну правильну відповідь із чотирьох запропонованих і позначте її.

1. Наука, що вивчає тварин, називається

- А анатомія
 Б цитологія
 В зоологія
 Г орнітологія

2. Тварини, на відміну від рослин,

- А живляться готовими органічними речовинами
 Б утворюють органічні речовини з неорганічних
 В ростуть і розвиваються
 Г розмножуються

3. Клітини тварин, як і клітини рослин, мають

- А клітинну оболонку
 Б ядро, цитоплазму
 В вакуолі з клітинним соком
 Г запасний вуглевод — глікоген

4. Здатність утворювати слину, піт, жовч або шлунковий сік мають особливі клітини

- А епітеліальної тканини
 Б сполучної тканини
 В м'язової тканини
 Г нервової тканини

5. Тканина, що характеризується дуже великою кількістю міжклітинної речовини, називається

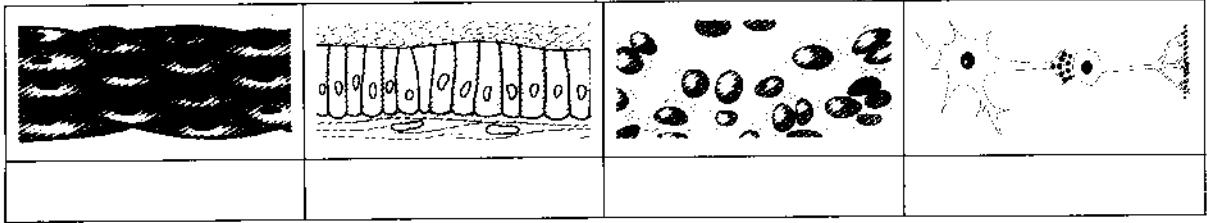
- А сполучною тканиною
 Б епітеліальною тканиною
 В м'язовою тканиною
 Г нервовою тканиною

6. Система органів ссавців, яка постачає до клітин організму кисень і поживні речовини та звільняє їх від продуктів обміну та вуглекислого газу, називається

- А ендокринна система
- Б кровоносна система
- В травна система
- Г опорно-рухова система

Завдання 7. Розпізнайте біологічні об'єкти та сформулюйте визначення.

7.1. Під малюнком укажіть назву тканини, що зображена на ньому.



7.2. Дайте визначення.

Система органів — _____

Завдання 8. Оберіть із шести запропонованих і позначте три ознаки сполучної тканини.

- 1) утворює хрящі, кістки, сухожилля, зв'язки
- 2) вистилає порожнини тіла та внутрішніх органів
- 3) забезпечує регуляцію життєвих функцій організму
- 4) здатна збуджуватися і скорочуватися
- 5) містить багато міжклітинної речовини
- 6) одна з виконуваних функцій — захисна

Завдання 9. Визначте три властивості об'єкта, зображеного на малюнку.

У кожному стовпчику таблиці оберіть і позначте один із трьох запропонованих варіантів.

На малюнку зображена	Стрілка вказує на	Ця система органів виконує
<input type="checkbox"/> кровоносна система	<input type="checkbox"/> зябра	<input type="checkbox"/> функцію газообміну
<input type="checkbox"/> дихальна система	<input type="checkbox"/> серце	<input type="checkbox"/> функцію виділення
<input type="checkbox"/> видільна система	<input type="checkbox"/> нирки	<input type="checkbox"/> транспортну функцію

